

## **КАТАЛОГ ЗАПЧАСТЕЙ**

**РАСSEИВАТЕЛЬ МИНЕРАЛЬНЫХ УДОБРЕНИЙ РУ-1600**

Каталог узлов и деталей на рассеиватель удобрений минеральных РУ-1600

№ позиции на рисунке	Обозначение спецификации	Обозначение сборочных единиц и деталей, входящих в узел по спецификации	Наименование	Кол-во в сбор. единице	Кол-во на изделие	Примечание
1	2	3	4	5	6	7
1		РУ 01.00.000	Бункер	1	1	
2	РУ 02.00.000		Привод	1	1	Рисунок 2
3		РУ 02.03.000	Балка	1	1	
4	РУ 02.01.000		Передача коническая (левая)	1	1	Рисунок 3
	РУ 02.01.000-01		Передача коническая (правая)	1	1	
5		РУ 02.01.100	Корпус	1	1	
6		РУ 02.01.401	Прокладка	8	8	
		РУ 02.01.401-01	Прокладка	2	2	
7		РУ 02.01.402	Прокладка	4	4	
		РУ 02.01.402-01	Прокладка	1	1	
8		РУ 02.01.601	Вал-шестерня	1	1	z=11, me=4
9		РУ 02.01.602	Гайка	1	1	
10		РУ 02.01.603	Колесо	1	1	z=20, me=4
11		РУ 02.01.604	Втулка	1	1	
12		РУ 02.01.801	Стакан	1	1	
13			Шайба А14.01.08кп019 ГОСТ 11371-78	1	1	
14			Подшипник 207 ГОСТ 8338-75	2	2	
15			Подшипник 180504 ГОСТ 8882-75	2	2	
16			Кольцо А47 ГОСТ 13943-86	2	2	
17			Кольцо А72.05 ГОСТ 13943-86	1	1	
18		РУ 02.01.200	Ступица (левая)	1	1	
		РУ 02.01.200-01	Ступица (правая)	1	1	
19	РУ 02.02.000		Передача коническая	1	1	Рисунок 4
20		РУ 02.02.100	Корпус	1	1	
21		РУ 02.02.200	Поводок	1	1	
22		РУ 02.02. 401	Прокладка	8	2	
		РУ 02.02. 401-01	Прокладка	8	2	
23		РУ 02.01.402	Прокладка	4	4	
		РУ 02.01.402-01	Прокладка	1	1	

1	2	3	4	5	6	7
24		ПР-11.00.401-06	Кольцо	1	1	
25		ПР-07.00.431-03	Кольцо	2	2	
26		РУ 02.02.601	Вал-шестерня	1	1	z=16, me=5
27		РУ 02.02.602	Эксцентрик	1	1	
28		РУ 02.02.603	Ось	2	2	
29		РУ 02.02.604	Колесо	1	1	z=16, me=5
30		РУ 02.02.801	Втулка	1	1	
31		РУ 02.02.802	Стакан	1	1	
32		РУ 02.02.803	Втулка	1	1	
33			Винт М8х20.88.019 ГОСТ 11738-84	6	6	
34			Шайба 8.65Г.05 ГОСТ 6402-70	6	6	
35			Шпонка 3-10х8х25 ГОСТ 23360-78	1	1	
36			Кольцо А65 ГОСТ 13942-86	2	2	
37			Кольцо А72 ГОСТ 13943-86	1	1	
38			Кольцо А80 ГОСТ 13943-86	2	2	
39			Подшипник 207 ГОСТ 8338-75	2	2	
40			Подшипник 208 ГОСТ 8338-75	2	2	
41			Подшипник 180113 ГОСТ 8882-75	1	1	
42			Кольцо 035-040-30-2-2 ГОСТ 18829-73			
43			Кольцо 085-090-30-2-2 ГОСТ 18829-73	1	1	
44			Манжета 1.1-55х80-4 ГОСТ 8752-79			
45		КДН 04.220	Сапун	1	1	
46		РУ 02.04.000	Хвостовик с диском	1	1	
47	ПРП 05.00.020-01		Муфта предохранительная	1	1	Рисунок 5
48		ПР.07.00.240	Диск	1	1	
49		ПРП. 05.00.401	Диск	1	1	
50		ПР.07.00.435	Пружина	1	1	
51		ПР.07.00.437	Диск	1	1	
52		ПР.07.00.605-01	Ступица	1	1	
53		ПР.07.00.801	Гайка	1	1	
54			Шарик 67, 938-200 ГОСТ 3722-81	33	33	

1	2	3	4	5	6	7
55			Накладка фрикционная 25 7111 6552			
			ГОСТ 1786-95	2	2	
56		ПУ 02.00.401	Кронштейн	2	2	
57		ПУ 02.00.601	Вал	1	1	
58		ПУ 02.00.602	Пробка	3	3	
59		КДН 04.616	Пробка	2	2	
60			Болт М10-6gx20.58.019 ГОСТ 7798-70	4	4	
61			Болт М10-6gx25.58.019 ГОСТ 7798-70	10	10	
62			Болт М10-6gx35.58.019 ГОСТ 7798-70	8	8	
63			Гайка М10-6Н.5.019 ГОСТ 5915-70	16	16	
64			Шайба 10.65Г.05 ГОСТ 6402-70	22	22	
65			Шпонка 3-10x8x45 ГОСТ 23360-78	1	1	
66			Кольцо 027-032-30-2-2 ГОСТ 18829-73	3	3	
67	ПУ 03.00.000		Узел дозирующий (левый)	1	1	Рисунок 6
	ПУ 03.00.000-01		Узел дозирующий (правый)	1	1	
68		ПУ 03.04.000	Ручка	1	1	
69		ПУ 03.00.001	Шайба	1	1	
70		ПУ 03.00.002	Указатель	1	1	
71		ПУ 03.00.003	Втулка	2	2	
72		ПУ 03.00.401	Рычаг	1	1	
73		ПУ 03.00.402	Шайба регулировочная	4	4	
74		ПУ 03.00.601	Болт	3	3	
75			Болт М6-6gx22.10.9 12Х13 ГОСТ 7798-70	5	5	
76			Болт М8-6gx18.10.9 12Х13 ГОСТ 7798-70	6	6	
77			Болт М8-6gx35.10.9 12Х13 ГОСТ 7798-70	2	2	
78			Болт М12-6gx55.10.9 12Х13 ГОСТ 7802-81	1	1	
79			Гайка М6-6Н.6 12Х13 ГОСТ 5915-70	8	8	
80			Гайка М8-6Н.6 12Х13 ГОСТ 5915-70	7	7	
81			Шайба А6.01 12Х13 ГОСТ 11371-78	20	20	
82			Шайба А8.01 12Х13 ГОСТ 11371-78	10	10	
83			Шайба 6.65Г.05 ГОСТ 6402-70	8	8	
84			Шайба 6.65Г.05 ГОСТ 6402-70	8	8	

1	2	3	4	5	6	7
85		РУ 03.03.000	Заслонка дозатора (левая)	1	1	
		РУ 03.03.000-01	Заслонка дозатора (правая)	1	1	
86		РУ 03.05.000	Щётка (левая)	1	1	
		РУ 03.05.000-01	Щётка (правая)	1	1	
87		РУ 03.06.000	Воронка (левая)	1	1	
		РУ 03.06.000-01	Воронка (правая)	1	1	
88		РУ 03.07.000	Заслонка (левая)	1	1	
		РУ 03.07.000-01	Заслонка (правая)	1	1	
89		РУ 03.00.005	Горловина (левая)	1	1	
		РУ 03.00.005-01	Горловина (правая)	1	1	
90		РУ 03.00.403	Шкала (левая)	1	1	
		РУ 03.00.403-01	Шкала (правая)	1	1	
91		РУ 03.00.404	Кронштейн (левый)	1	1	
		РУ 03.00.404-01	Кронштейн (правый)	1	1	
92	РУ 04.00.000		Метатель (левый)	1	1	Рисунок 7
	РУ 04.00.000-01		Метатель (правый)	1	1	
93		РУ 04.00.401	Пружина	2	2	
94		РУ 04.00.602	Палец	2	2	
95		РУ 04.00.603	Втулка	2	2	
96			Гайка М8-6Н.6 12Х13 ГОСТ 5915-70	2	2	
97			Гайка М10-6Н.6 12Х13 ГОСТ 5915-70	2	2	
98			Шайба А8 12Х13 ГОСТ 11371-78	2	2	
99		РУ 04.03.000	Крыльчатка (левая)	1	1	
		РУ 04.03.000-01	Крыльчатка (правая)	1	1	
100		РУ 04.00.402	Диск разбрасывающий (левый)	1	1	
		РУ 04.00.402-01	Диск разбрасывающий (правый)	1	1	
101		РУ 07.00.000	Кожух (левый)	1	1	
		РУ 07.00.000-01	Кожух (правый)	1	1	
102			Вал	1	1	В сборе, рисунок 8
103		РУ 09.00.000	Вал	1	1	
104		РУ 00.00.001	Тяга	2	2	
105		РУ 00.00.002	Втулка	4	4	

1	2	3	4	5	6	7
106		ПУ 00.00.601	Вал	2	2	
107		ПУ 16.01.000	Накладка тормозная	1	1	
108		ПУ 16.00.401	Кронштейн	1	1	
109		ПУ 16.00.601	Винт	1	1	
110		ПУ 16.00.601-01	Винт	1	1	
111		ПУ 16.00.602	Пружина	1	1	
112		ПУ 17.00.000	Рыхлитель	2	2	
113	ПУ 09.01.000		Муфта обгонная	1	1	Рисунок 9
114		ПУ 09.01.401	Кронштейн	2	2	
115		ПУ 09.01.402	Пружина	6	6	
116		ПУ 09.01.403	Собачка	6	6	
117		ПУ 09.01.601	Обойма	1	1	
118		ПУ 09.01.602	Ступица	1	1	
119		ПУ 09.01.603	Шайба	2	2	
120		ПУ 09.01.604	Ось	1	1	
121			Болт М8-6gx60.58.019 ГОСТ 7798-70	4	4	
122			Гайка М8-6Н.6.019 ГОСТ 5915-70	4	4	
123			Шайба 8.65Г.05 ГОСТ 6402-70	4	4	
124			Кольцо А80 ГОСТ 13943-86	2	2	
125			Манжета 1.1-55x80-1 ГОСТ 8752-79	2	2	
126		ПУ 14.00.000	Тент	1	1	
127		МЖТ-Ф-11.37.00.000	Вал карданный	1	1	
128		ПР 22.00.000-08	Гидроцилиндр	2	2	
129		ПУ 19.00.000	Электрооборудование	1	1	

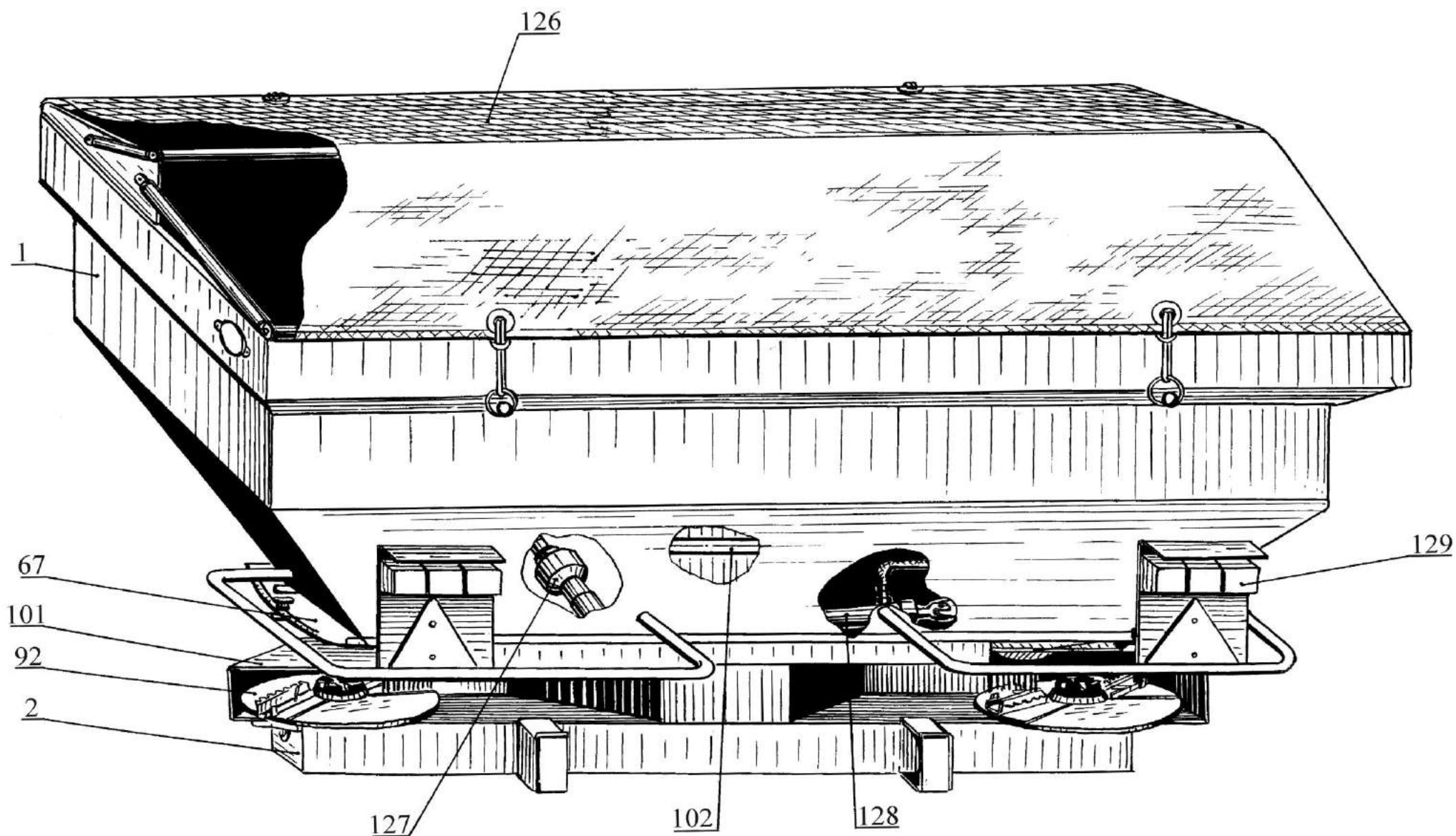


Рисунок 1 – Рассеиватель удобрений минеральных РУ-1600



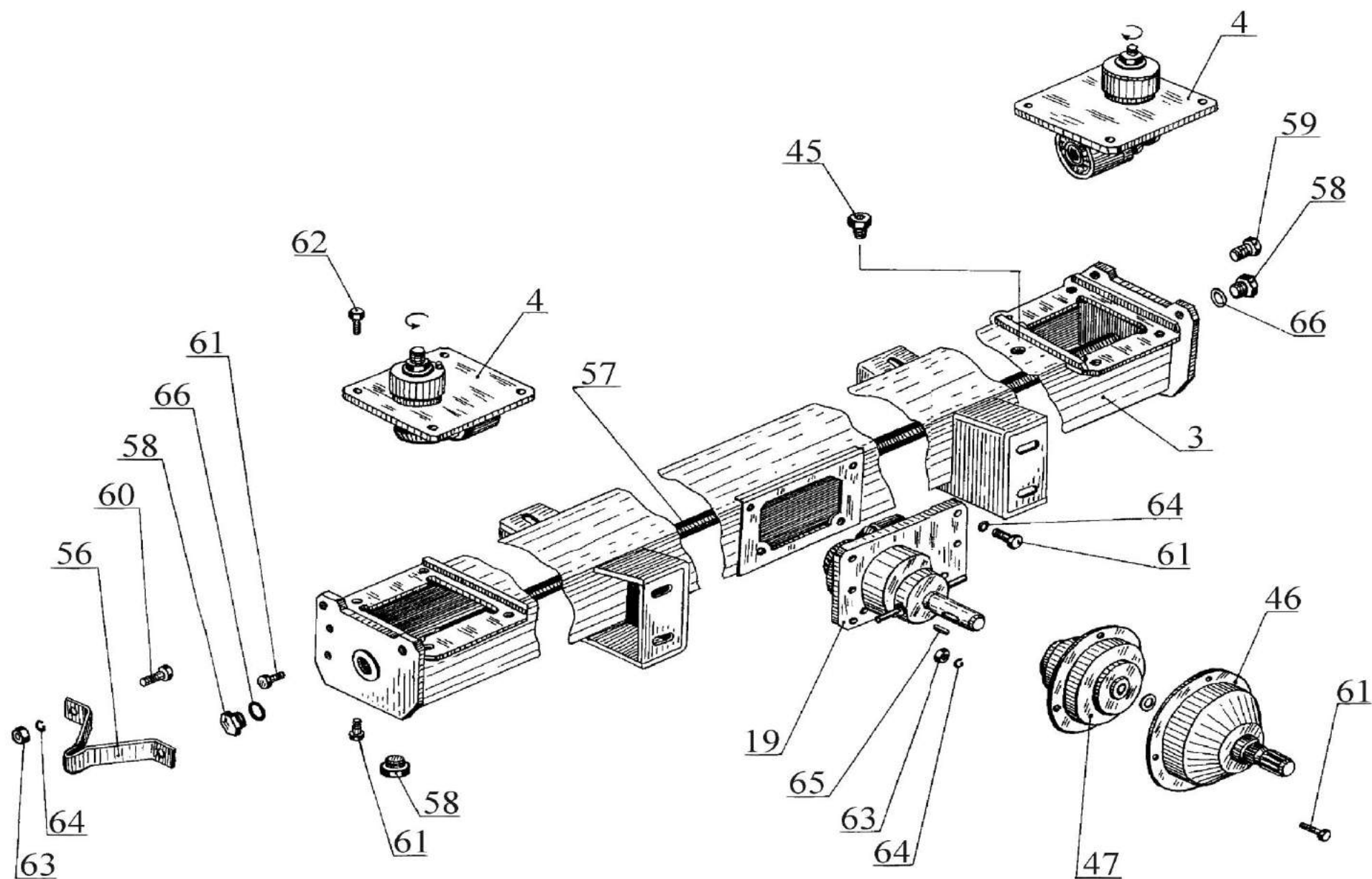


Рисунок 2 – Привод РУ 02.00.000



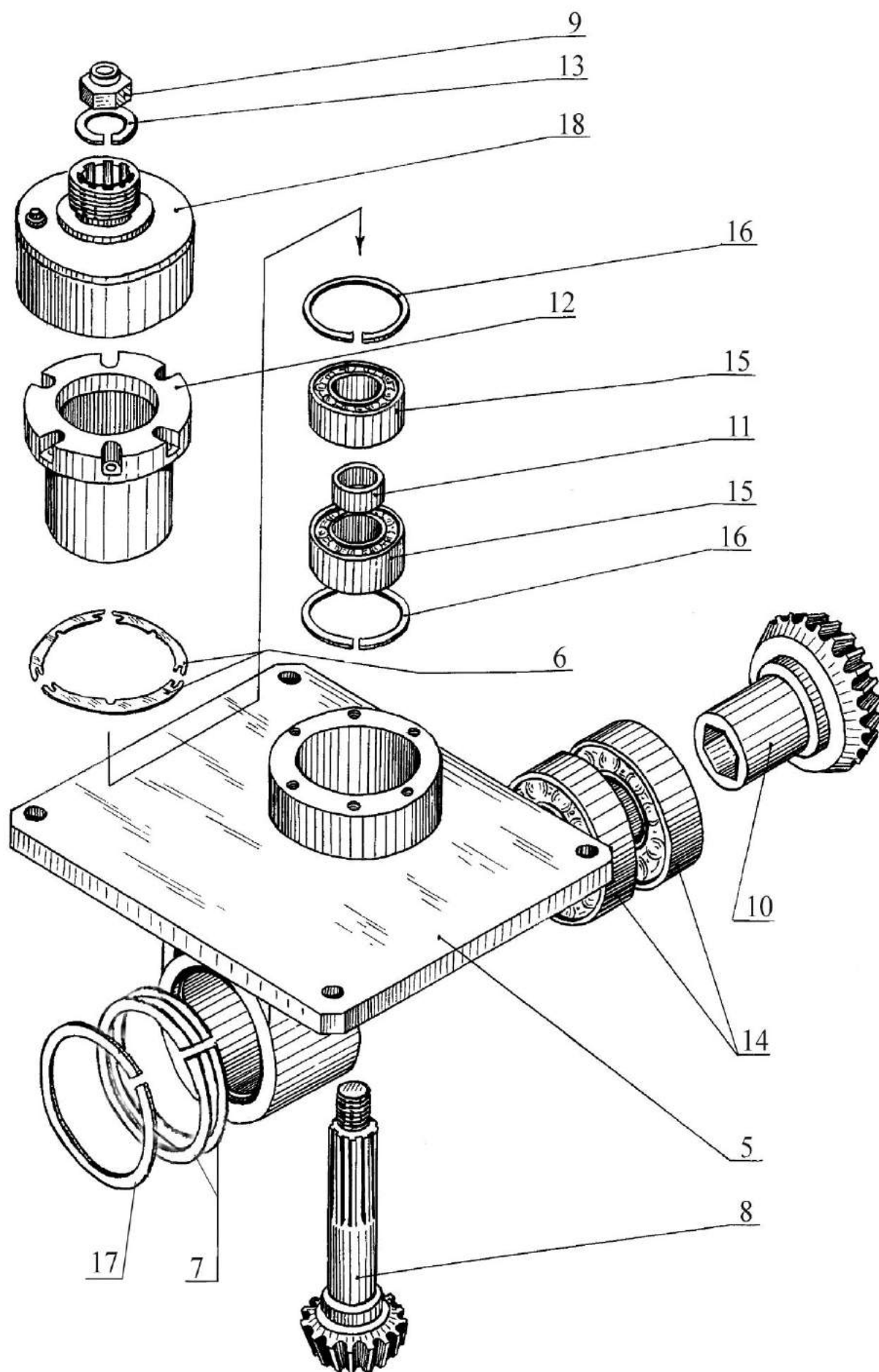


Рисунок 3 – Передача коническая РУ 02.01.000

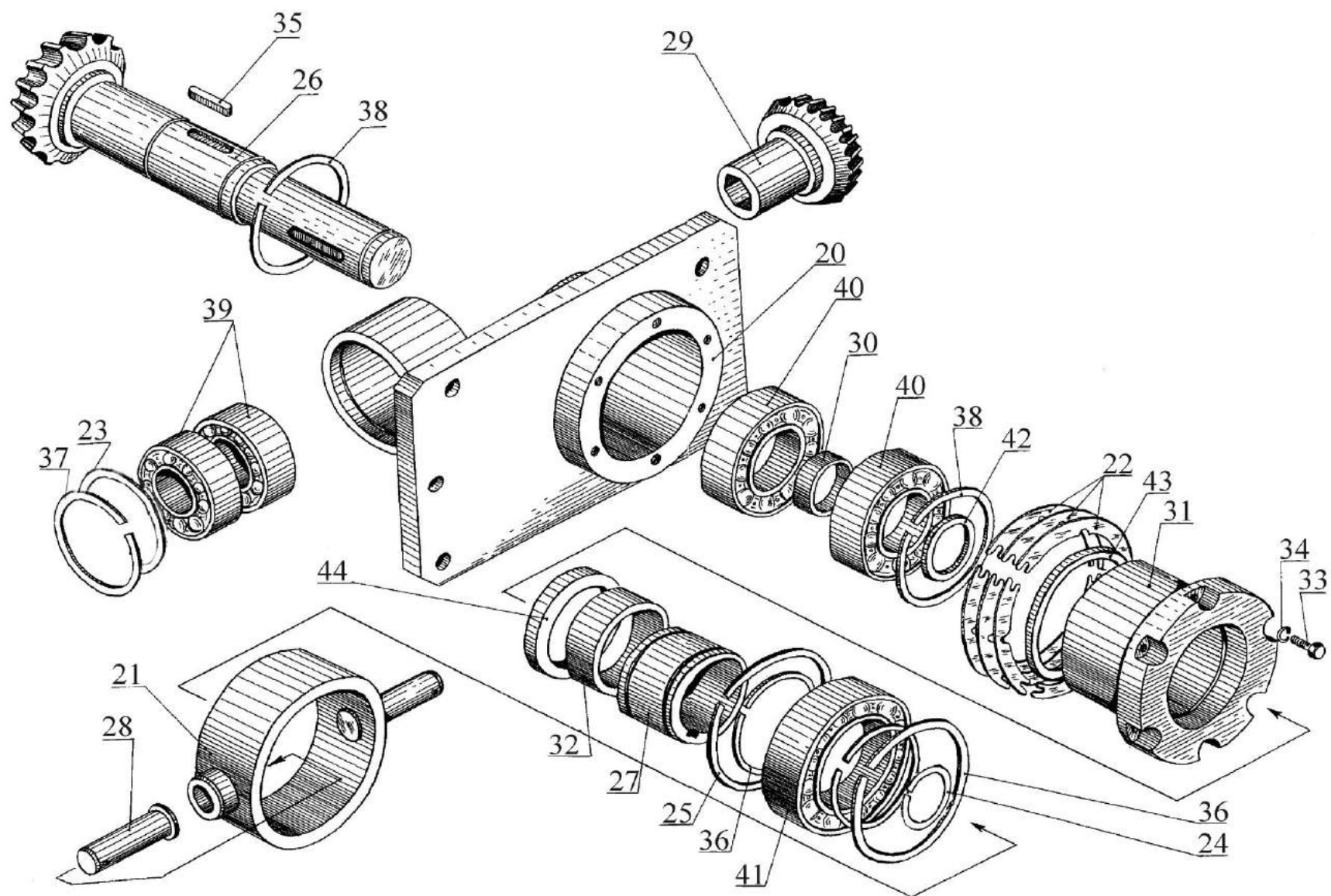


Рисунок 4 – Передача коническая РУ 02.02.000  
[agro-parts.org](http://agro-parts.org)

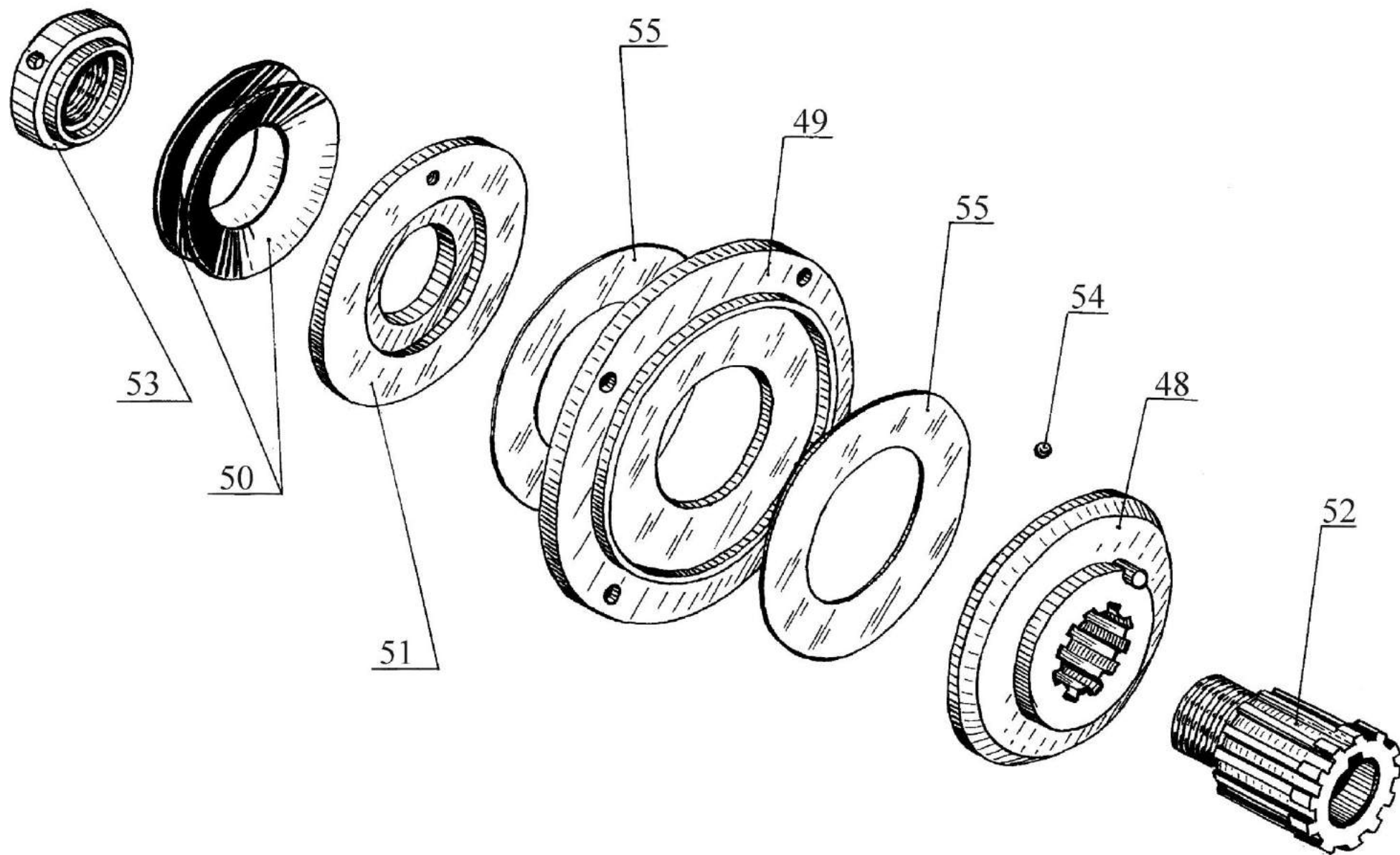


Рисунок 5 – Муфта предохранительная ПРП 05.00.020-01



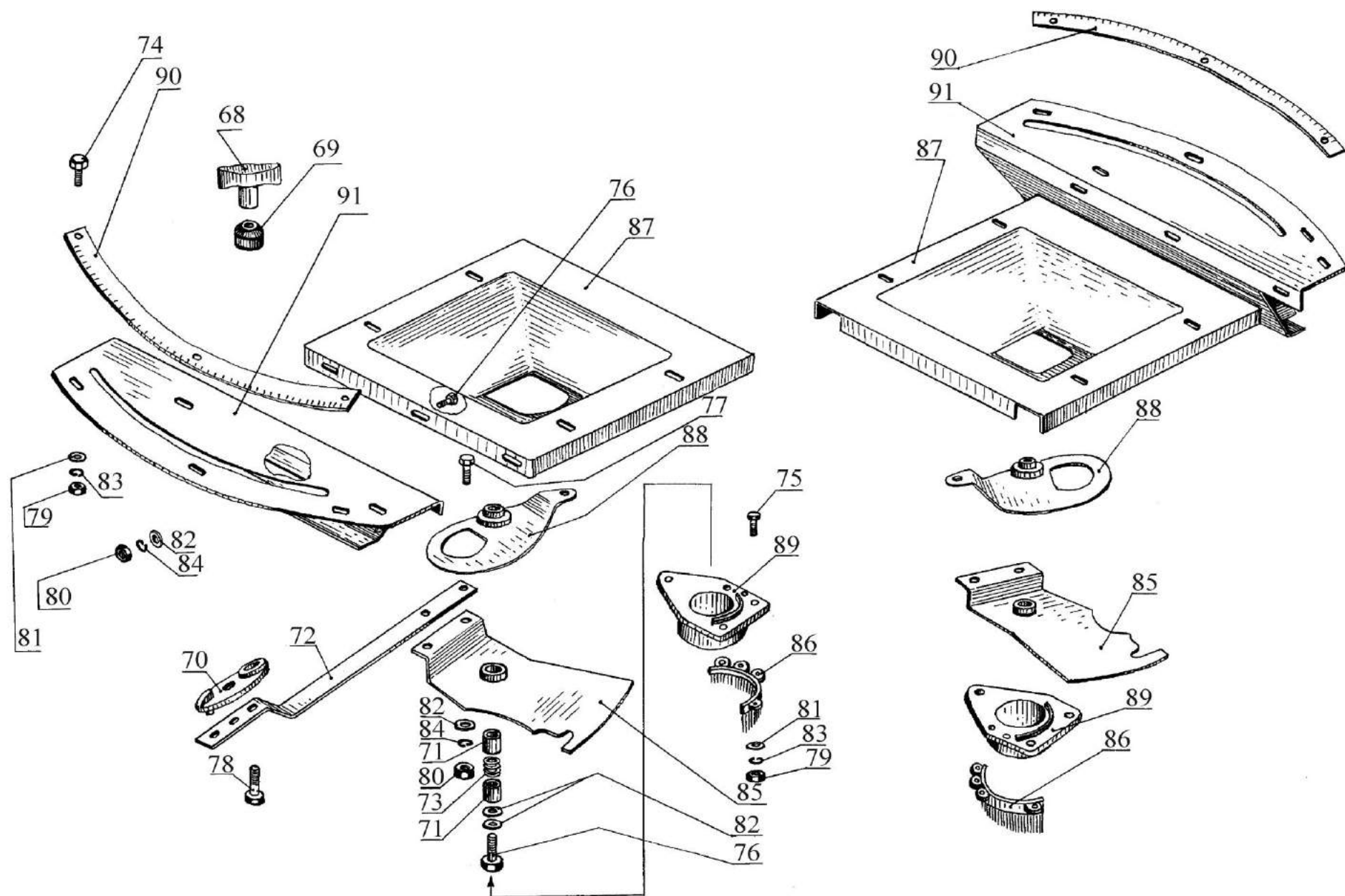


Рисунок 6 – Узел дозирующий РУ 03.00.000

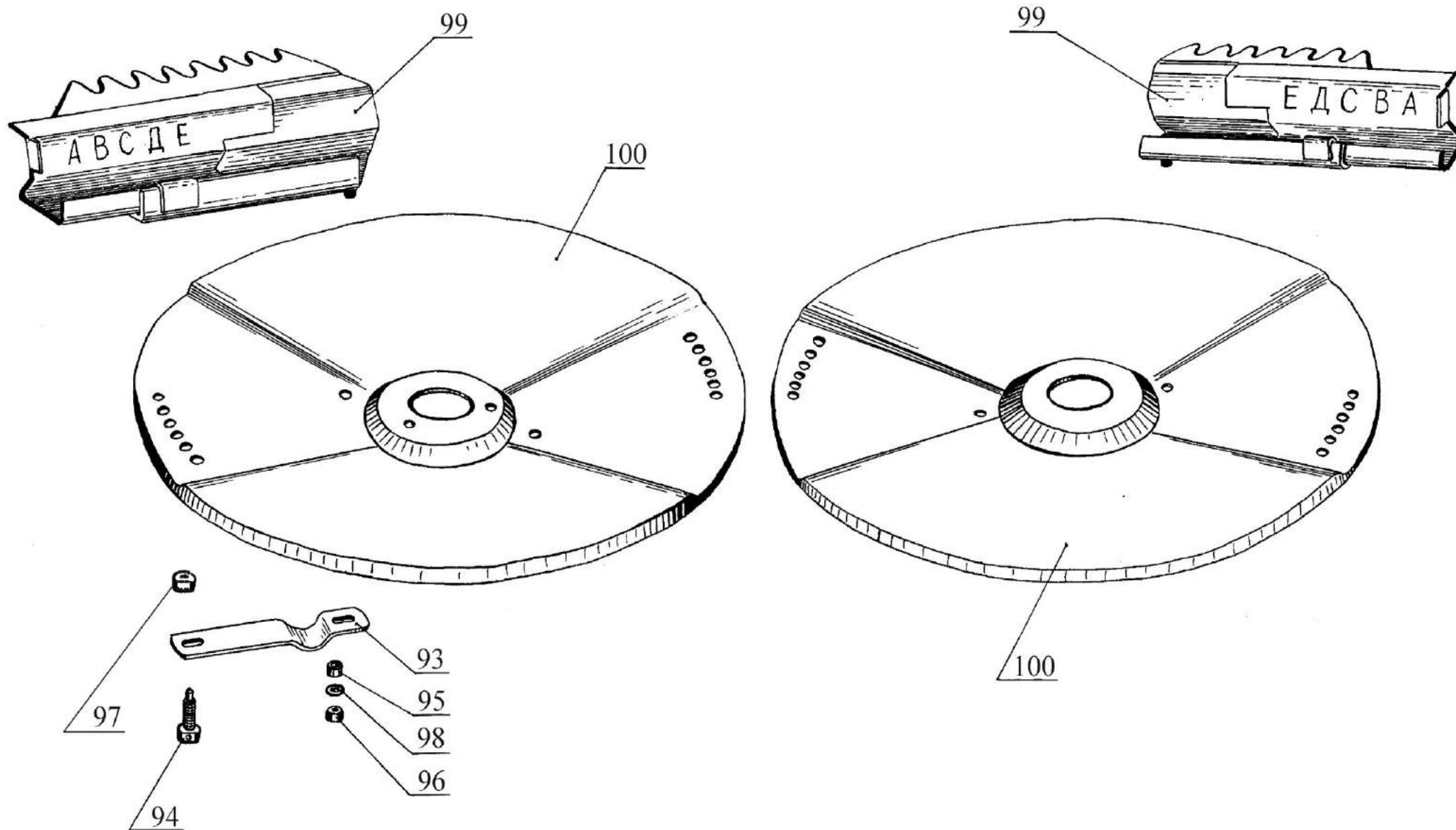


Рисунок 7 – Метатель РУ 04.00.000

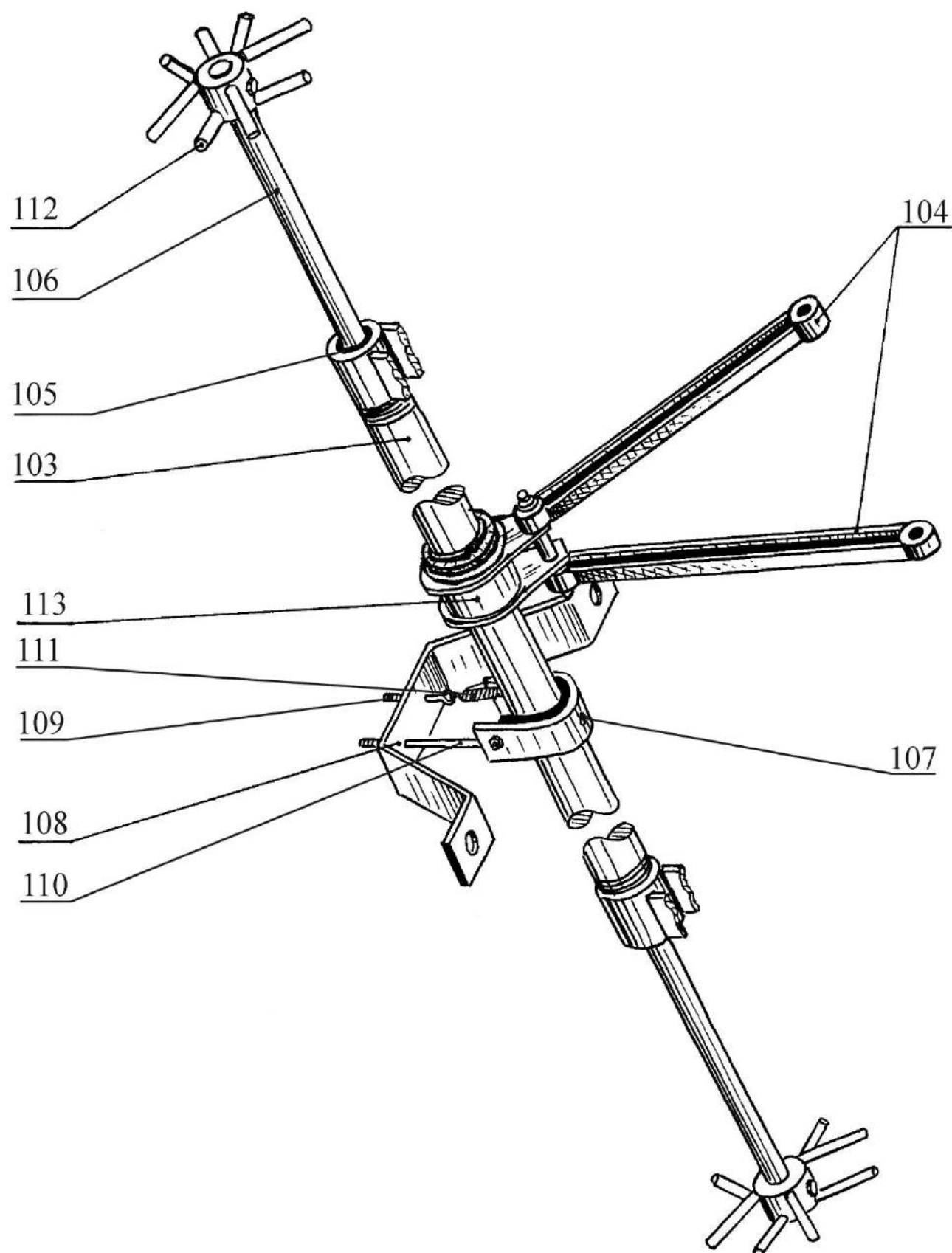


Рисунок 8 – Вал (в сборе)



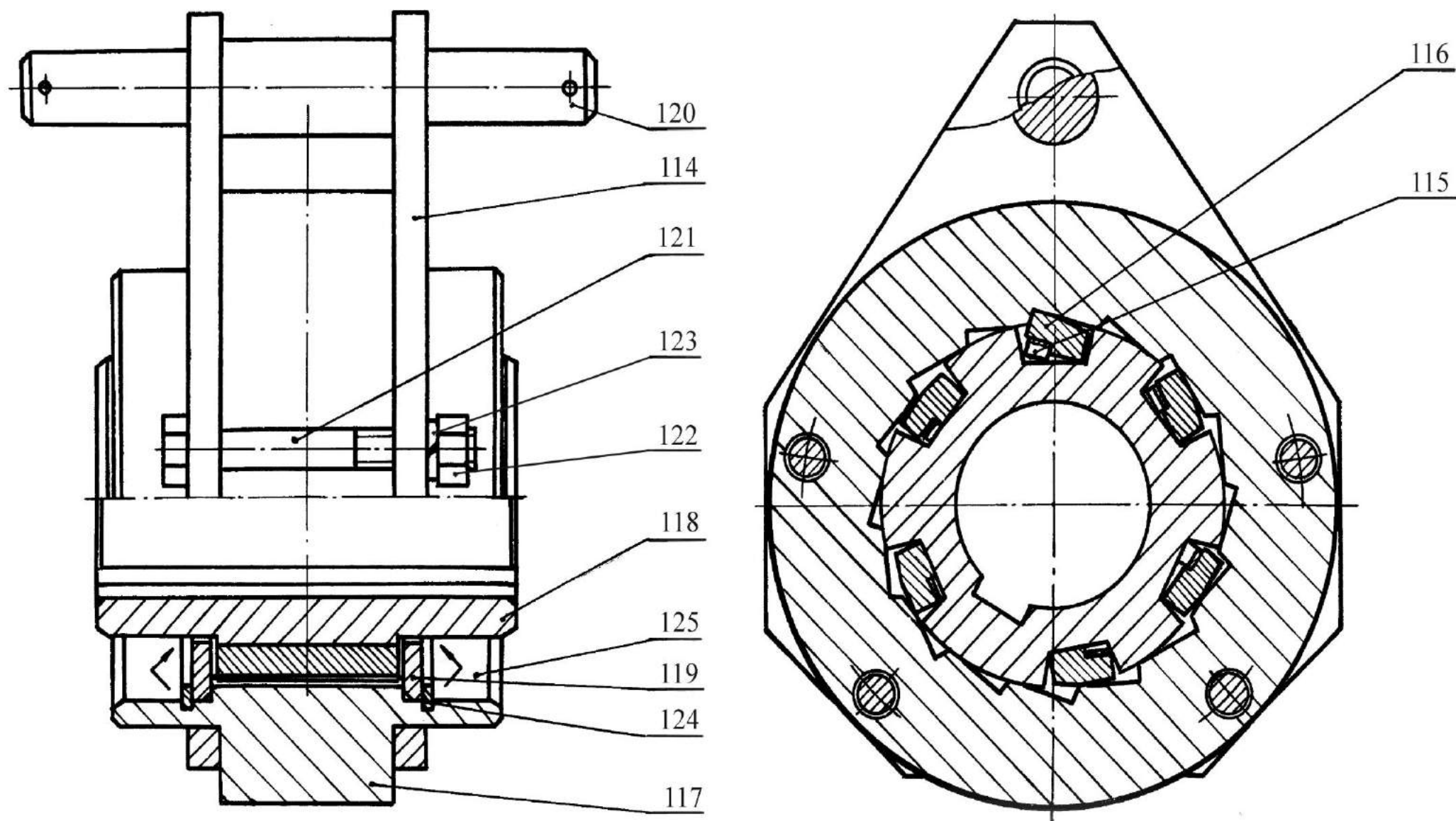


Рисунок 9 – Муфта обгонная РУ 09.01.000



Перечень подшипников и манжет, входящих в  
рассеиватель удобрений минеральных РУ-1600

№ позиции на рисунке	Обозначение	Наименование	Кол-во в сбор. единице	Кол-во на изделие	Примечание
		Подшипники:			
1		180504 ГОСТ 8882-75	4	4	
2		180508 ГОСТ 8882-75	2	2	
3		180113 ГОСТ 8882-75	1	1	
4		207 ГОСТ 8338-75	6	6	
		Манжеты:			
5		1.1-55x80-4 ГОСТ 8752-79	1	1	
6		1.1-55x80-1 ГОСТ 8752-79	2	2	

Схема расположения подшипников и манжет входящих в  
сборочные единицы рассеивателя удобрений минеральных РУ-1600

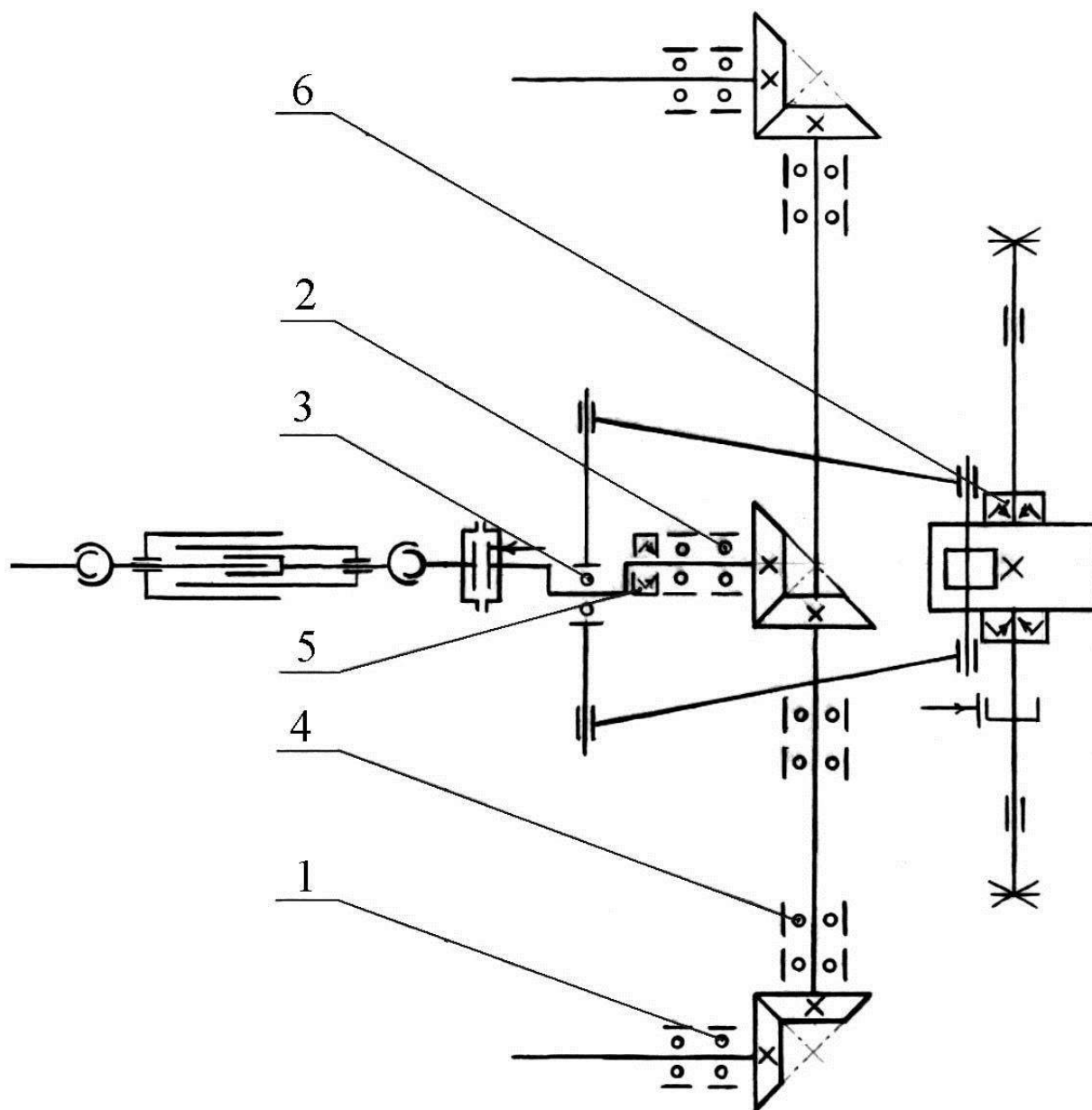


Рисунок 10