

КАТАЛОГ ЗАПЧАСТЕЙ

ИЗМЕЛЬЧИТЕЛЬ ГРУБЫХ КОРМОВ ИРК-145

№ рис.	№ поз.	Обозначение	Наименование	Кол.	Примечание
1	1	ИРК-145.01.00.000	Рама	1	
	2	ИРК-145.04.00.000	Рама измельчителя	1	
	3	ИРК-145.05.00.000	Контрпривод	1	Рисунок 4
	4	ИРК-145.06.00.000	Ролик опорный	1	Рисунок 5
	5	ИРК-145.07.00.000	Привод	1	Рисунок 6
	6	ИРК-145.08.00.000	Обечайка	1	Рисунок 7
	7	ИРК-145.09.00.000	Ролик	1	Рисунок 9
		ИРК-145.09.00.000-01	Ролик	1	
	8	ИРК-145.10.00.000	Вал	1	Рисунок 10
	9	ИРК-145.15.00.000	Вал карданный	1	
	10	ИРК-145.16.00.000	Растяжка	1	
	11	ИРК-145.18.00.000	Заслонка	1	
	12	ИРК-145.21.00.000	Ограждение	1	
	13	ИРК-145.23.00.000	Болт специальный	2	
	14	ИРК-145.25.00.000	Гидроразводка	1	Рисунок 12
	15	ИРК-145.28.00.000	Надставка	1	
	16	МЖТ-Ф-11.37.00.000	Передача карданная	1	
	17	РУ15.00.000	Фиксатор	3	
	18	РУ.00.00.603	Ось	2	
	19	ИРК-145.00.00.402	Кожух	1	
	20	ИРК-145.00.00.405	Ограждение	1	
	21	ИРК-145.00.00.601	Ось	2	

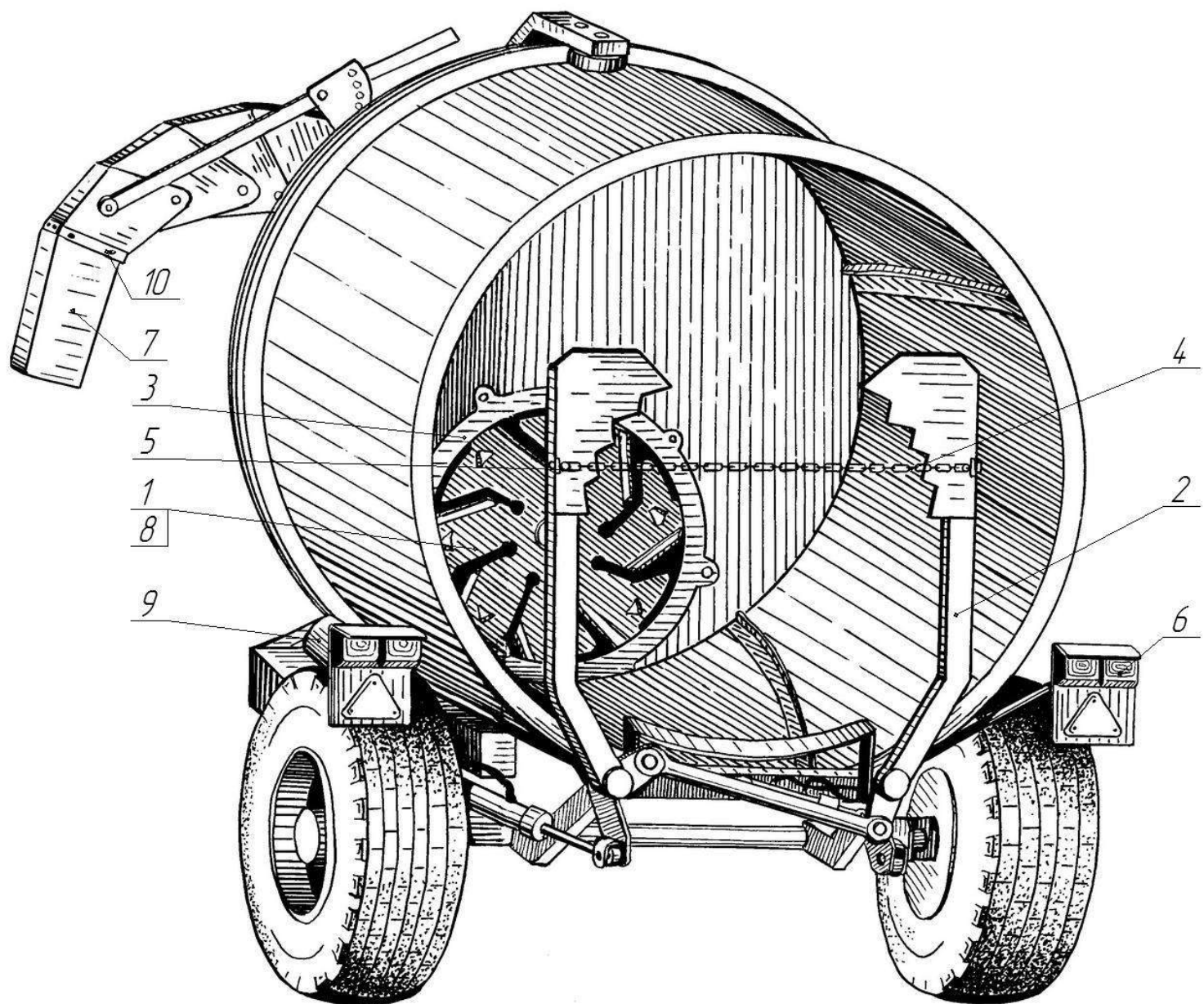


Рисунок 2 - Измельчитель грубых кормов в рулонах ИРК-145

№ рис.	№ поз.	Обозначение	Наименование	Кол.	Примечание
2	1	ИРК-145.03.00.000	Ротор	1	Рисунок 13
	2	ИРК-145.12.00.000	Манипулятор	1	Рисунок 14
	3	ИРК-145.17.00.000	Накладка	1	
	4	ИРК-145.19.00.000	Цепь страховочная	1	
	5	ИРК-145.20.00.000	Зацеп	1	
	6	ИРК-145.24.00.000	Электрооборудование	1	
	7	ИРК-145.00.00.001	Фартук	1	
	8	ИРК-145.00.00.401	Шайба	1	
	9	ИРК-145.00.00.403	Кожух	1	
	10	ИРК-145.00.00.411	Пластина	1	

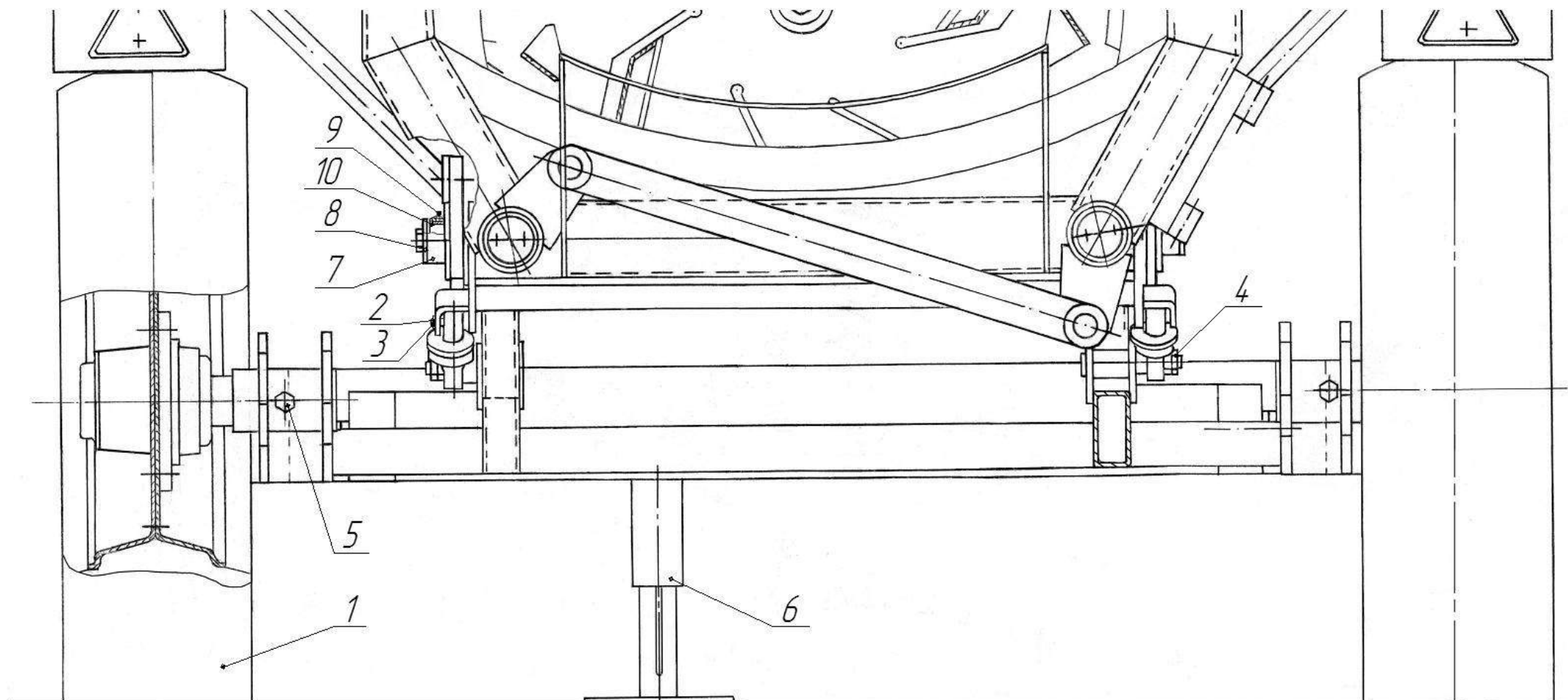


Рисунок 3 - Измельчитель грубых кормов в рулонах ИРК-145

№ рис.	№ поз.	Обозначение	Наименование	Кол.	Примечание
3	1	ПР15.00.360	Колесо	2	
	2	ИРК-145.00.00.406	Планка стопорная	2	
	3	ИРК-145.00.00.602	Ось	2	
	4	Н.036.23.022	Контргайка	4	
	5	ПР-1,4.53.05.000	Болт	2	
	6	ПСТ-9.01.11.000	Опора регулируемая	1	Рисунок 16
	7	ИРК-145.22.00.000	Корпус	2	
	8	ИРК-145.00.00.603	Шайба	2	
	9		Маслёнка 1.2Ц6 ГОСТ 19853-74	2	
	10	ИРК-145.00.00.101	Втулка	2	

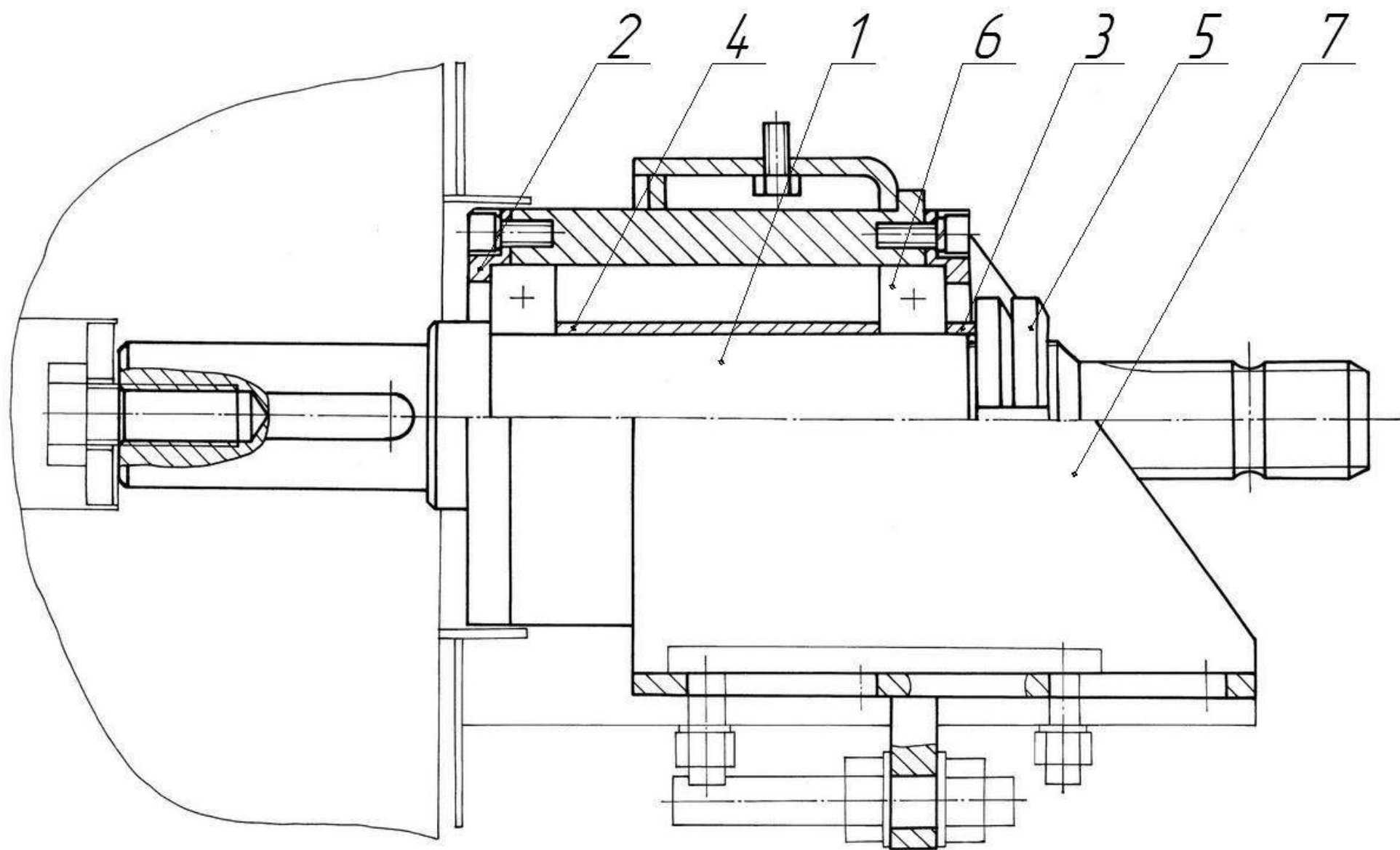


Рисунок 4 - Контрпривод

№ рис.	№ поз.	Обозначение	Наименование	Кол.	Примечание
4	1	ИРК-145.05.00.601	Вал	1	
	2	ИРК-145.05.00.602	Крышка	2	
	3	ИРК-145.05.00.801	Втулка	1	
	4	ИРК-145.05.00.801-01	Втулка	1	
	5	ИРК-145.05.00.802	Гайка	2	
	6		Подшипник 80211 ГОСТ 7242-81	2	
	7	ИРК-145.05.01.000	Корпус	1	

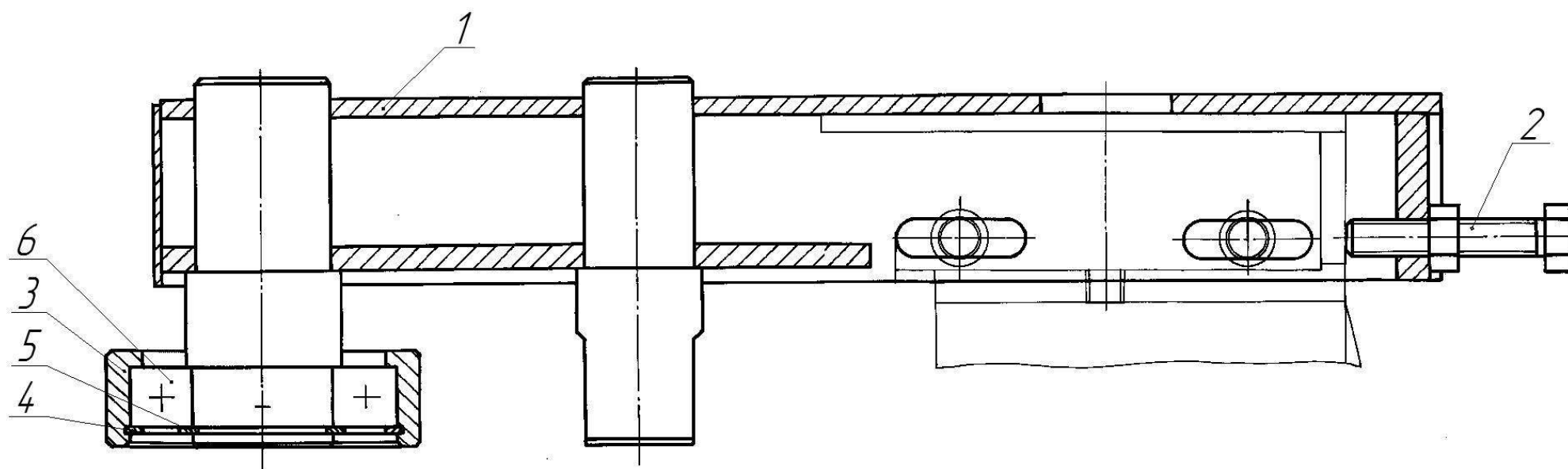


Рисунок 5 - Ролик опорный

№ рис.	№ поз.	Обозначение	Наименование	Кол.	Примечание
5	1	ИРК-145.06.01.000	Балка	1	
	2	ИРК-145.23.00.000-01	Болт специальный	1	
	3	ИРК-145.06.00.801	Ролик	1	
	4	ПР 07.00.431-02	Кольцо	1	
	5	ПР 11.00.401-02	Кольцо	1	
	6		Подшипник 80209 ГОСТ 7242-81	1	

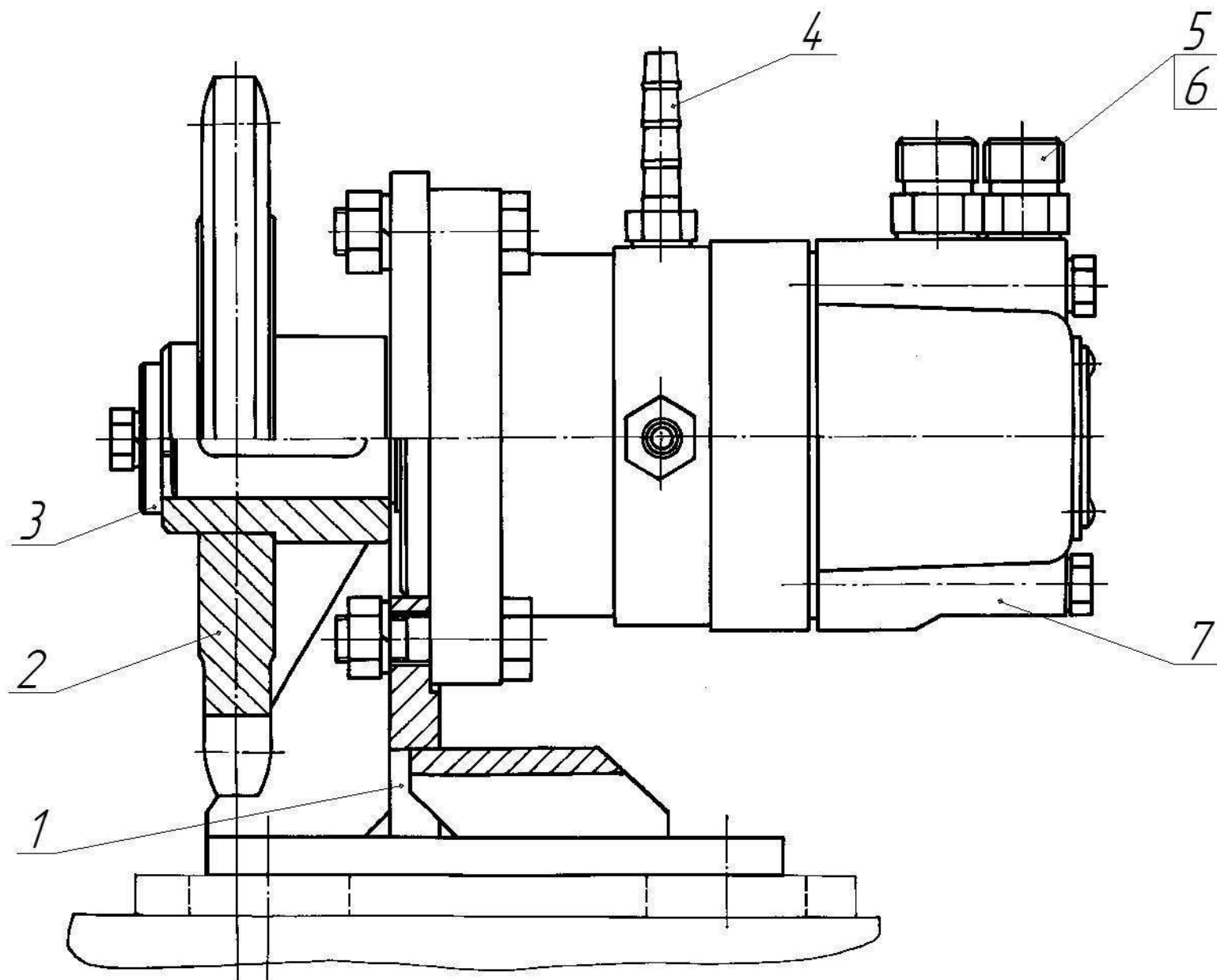


Рисунок 6 - Привод

№ рис.	№ поз.	Обозначение	Наименование	Кол.	Примечание
6	1	ИРК-145.07.01.000	Корпус	1	
	2	ИРК-145.07.02.000	Звёздочка	1	
	3	ИРК-145.07.00.601	Шайба	1	
	4	ИРК-145.07.00.602	Штуцер ввертной	1	
	5	Н.036.04.003	Штуцер ввертной	2	
	6		Прокладка 20 М1 ГОСТ 23358-87	2	
	7		Мотор гидравлический планетарный МГЛ-160 ТУ 23.2.1588-82	1	

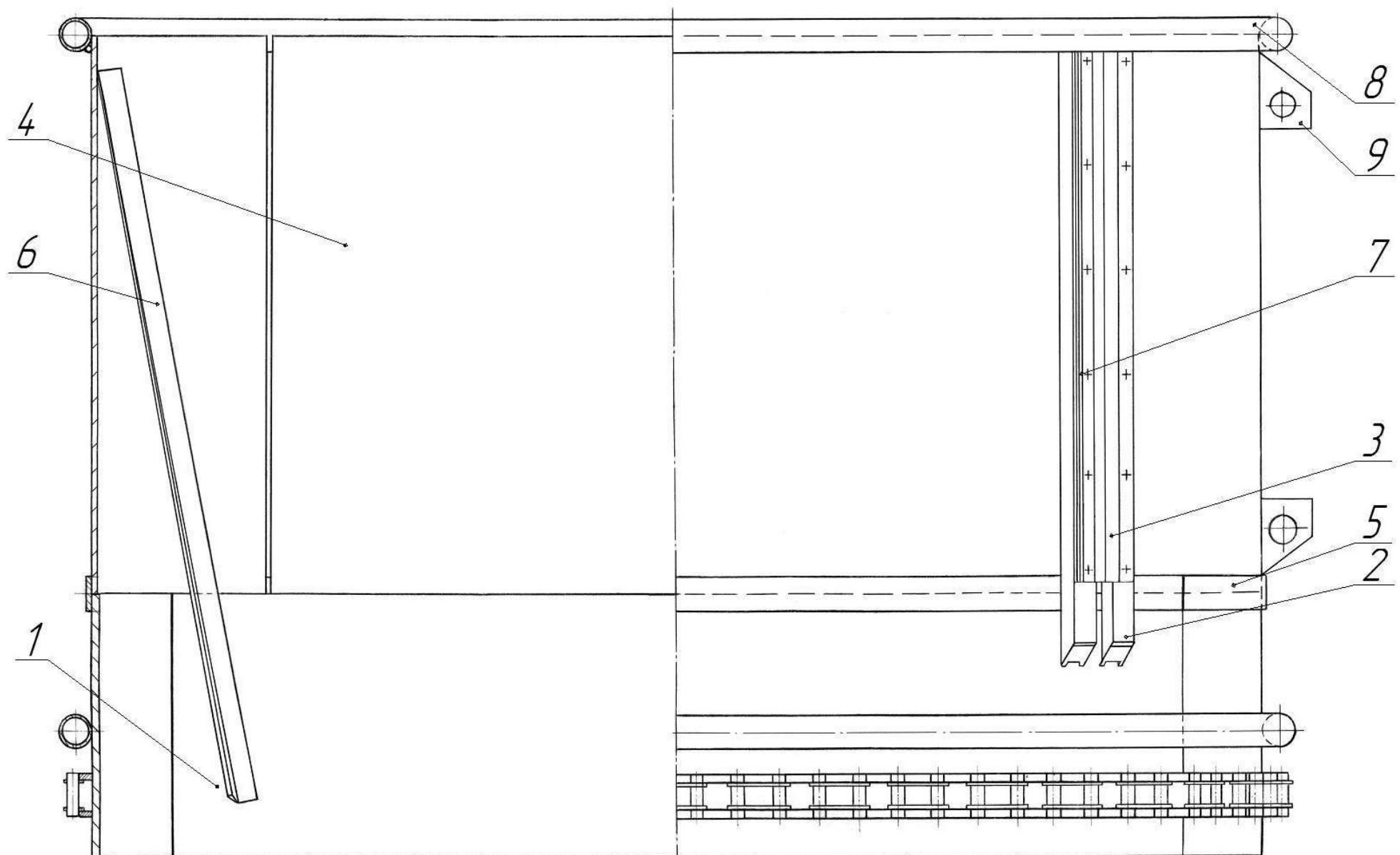


Рисунок 7 - Обечайка

№ рис.	№ поз.	Обозначение	Наименование	Кол.	Примечание
7	1	ИРК-145.08.01.000	Обечайка	1	
	2	ИРК-145.08.02.000	Ребро	8	
	3	ИРК-145.08.00.001	Экран	8	
	4	ИРК-145.08.00.401	Обечайка	4	
	5	ИРК-145.08.00.402	Обечайка	3	
	6	ИРК-145.08.00.403	Уголок	4	
	7	ИРК-145.08.00.405	Накладка	8	
	8	ИРК-145.08.00.801	Обод	1	
	9	ПР 01.449	Ушко	2	

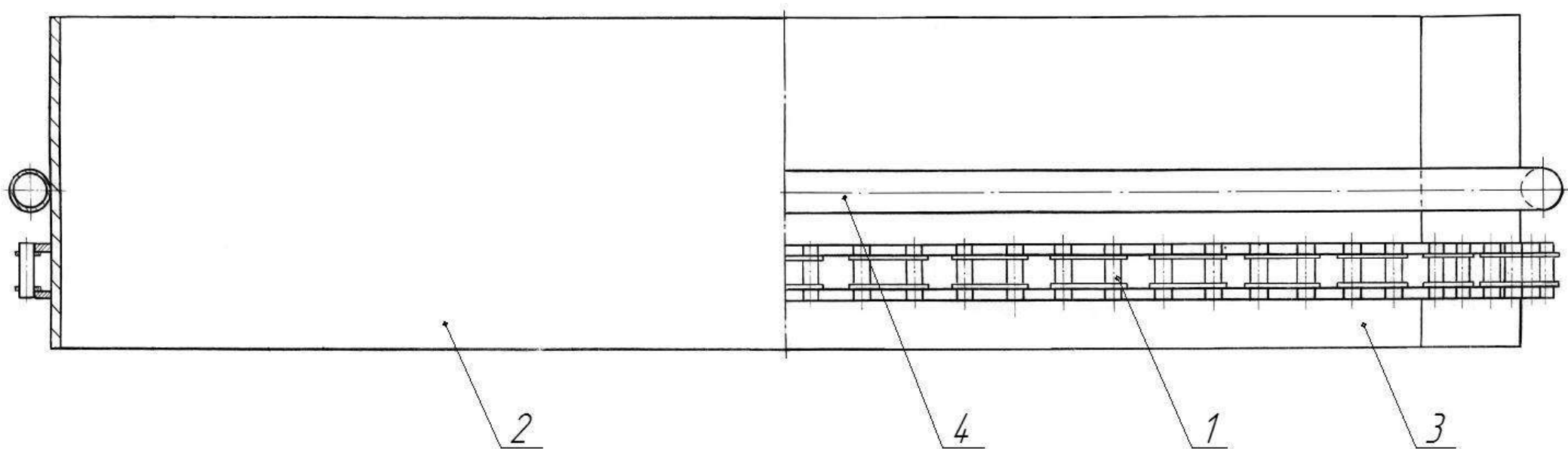


Рисунок 8 - Обечайка

№ рис.	№ поз.	Обозначение	Наименование	Кол.	Примечание
8	1	ИРК-145.08.01.010	Звено	46	
	2	ИРК-145.08.00.402-01	Обечайка	3	
	3	ИРК-145.08.01.402	Сектор	24	
	4	ИРК-145.08.01.801	Направляющая	1	

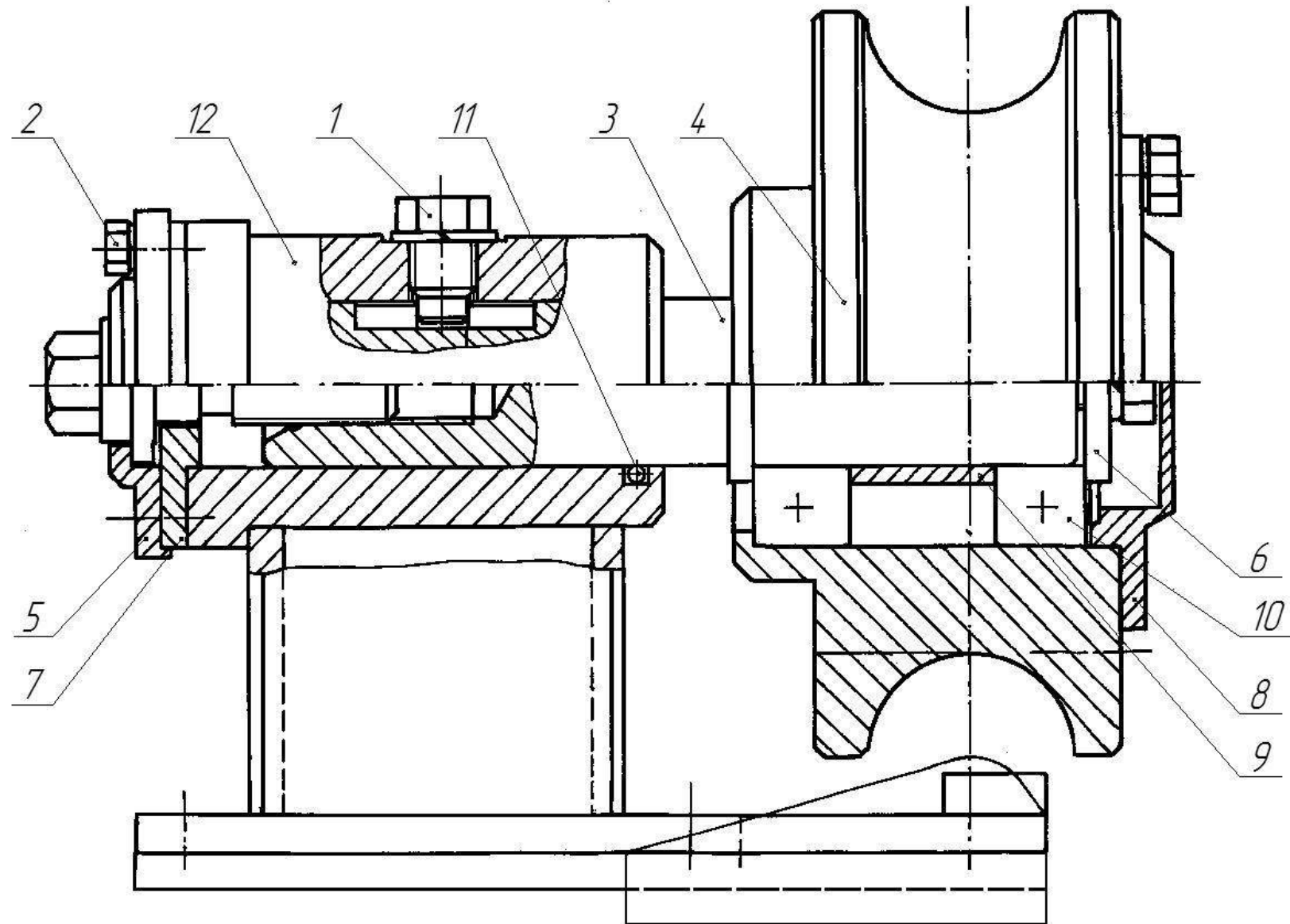


Рисунок 9 - Ролик

№ рис.	№ поз.	Обозначение	Наименование	Кол.	Примечание
9	1	ИРК-145.09.00.601	Фиксатор	1	
	2	ИРК-145.09.00.602	Винт	1	
	3	ИРК-145.09.00.603	Ось	1	
	4	ИРК-145.09.00.604	Ролик	1	
	5	ИРК-145.09.00.605	Крышка	1	
	6	ИРК-145.09.00.606	Шайба	1	
	7	ИРК-145.09.00.607	Крышка	1	
	8	ИРК-145.09.00.608	Крышка	1	
	9	ИРК-145.09.00.801	Втулка	1	
	10		Подшипник 180508 ГОСТ 8882-75	2	
	11		Кольцо 049-055-36-2-2 ГОСТ 18829-73	1	
	12	ИРК-145.09.01.000	Корпус	1	
		ИРК-145.09.01.000-01	Корпус	1	

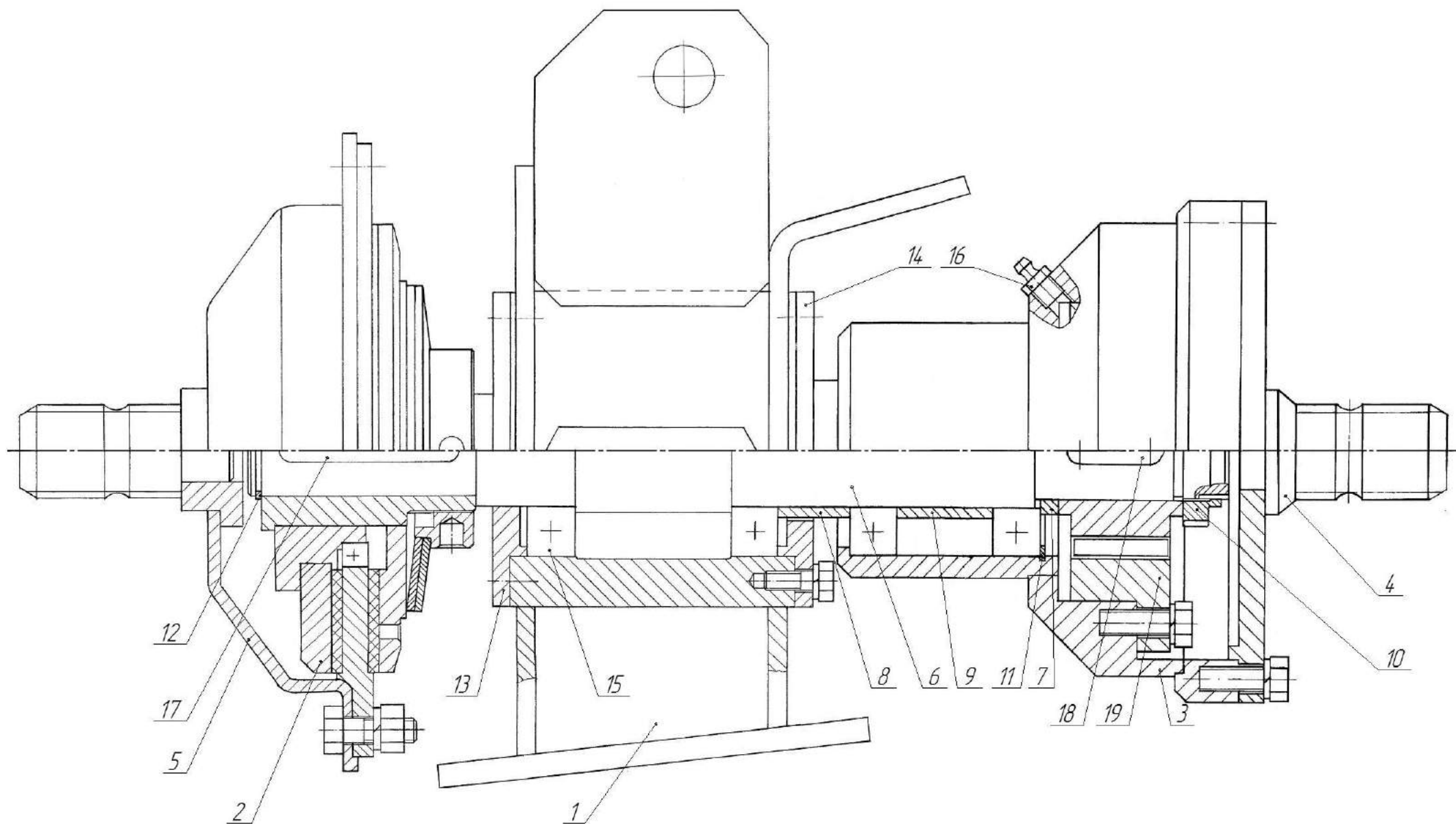


Рисунок 10 - Вал

№ рис.	№ поз.	Обозначение	Наименование	Кол.	Примечание
10	1	ИРК-145.10.01.000	Опора	1	
	2	ИРК-145.10.02.000	Муфта предохранительная	1	
	3	ИРК-145.10.03.000	Корпус	1	
	4	ИРК-145.10.04.000	Вал с диском	1	
	5	РУ 02.04.000	Хвостовик с диском	1	
	6	ИРК-145.10.00.601	Вал	1	
	7	ИРК-145.10.00.801	Втулка	1	
	8	ИРК-145.10.00.801-01	Втулка	1	
	9	ИРК-145.10.00.801-02	Втулка	1	
	10	КП-310.21.00.801	Гайка	1	
	11	ПР 07.00.431-02	Кольцо	1	
	12	ПР 11.00.401-01	Кольцо	1	
	13	ШТ-3000.00.00.401	Крышка	1	
	14	ШТ-3000.00.00.401-01	Крышка	1	
	15		Подшипник 80209 ГОСТ 7242-81	4	
	16		Маслёнка 1.2 Ц6 ГОСТ 19853-74	1	
	17		Шпонка 3-10x8x45 ГОСТ 23360-78	1	
	18		Шпонка 2-12x8x32 ГОСТ 23360-78	1	
	19		Муфта 40-50Л ГОСТ 12935-76	1	

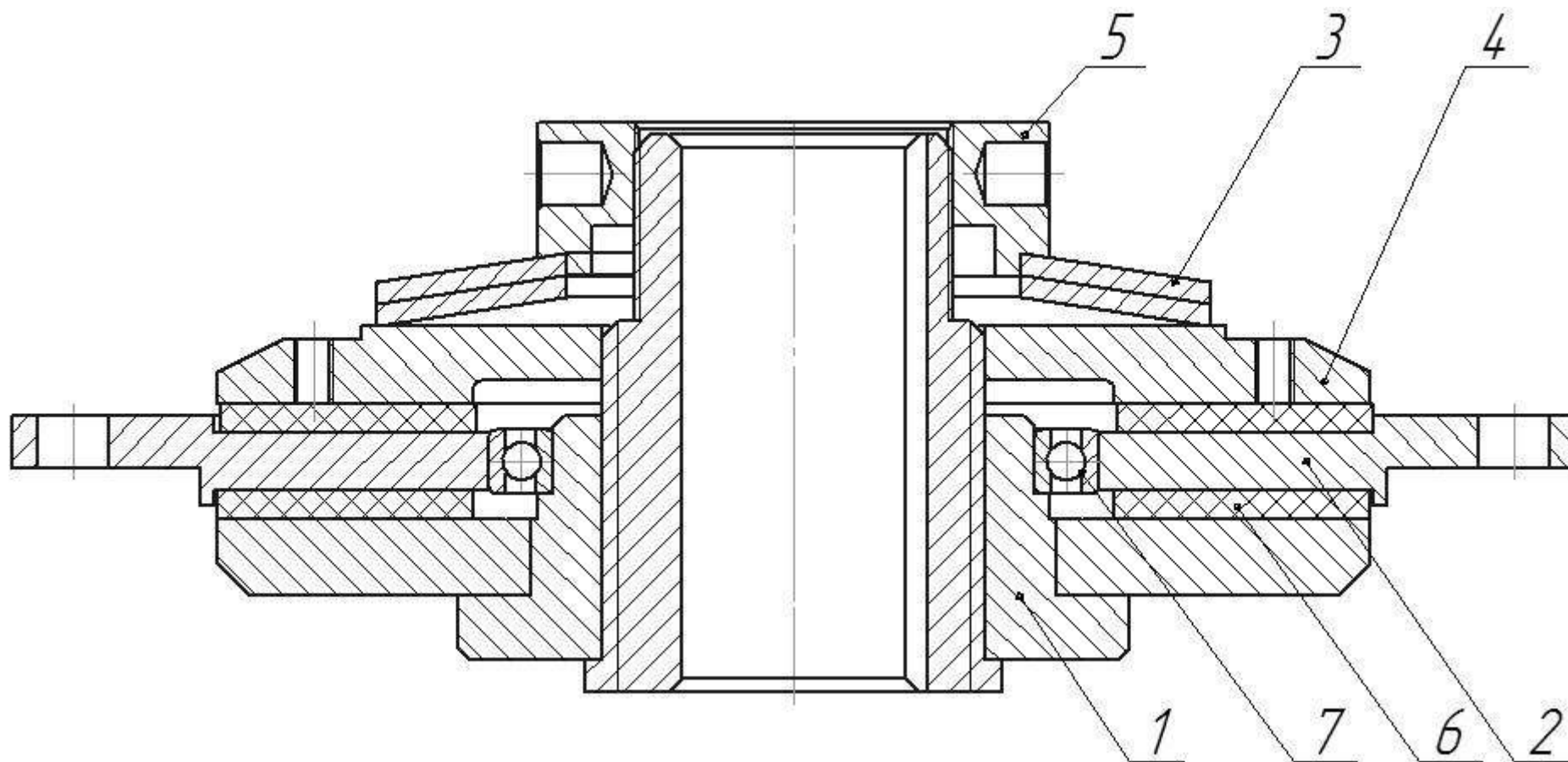


Рисунок 11 - Муфта предохранительная

№ рис.	№ поз.	Обозначение	Наименование	Кол.	Примечание
11	1	ИРК-145.10.02.100	Полумуфта	1	
	2	ИРК-145.10.02.401	Диск	1	
	3	ПР 07.00.435	Пружина	2	
	4	ПР 07.00.437	Диск	1	
	5	ПР 07.00.801	Гайка	1	
	6		Накладка фрикционная 25711 6552 ГОСТ 1786-95	2	
	7		Подшипник 1000814 ГОСТ 8338-75	1	

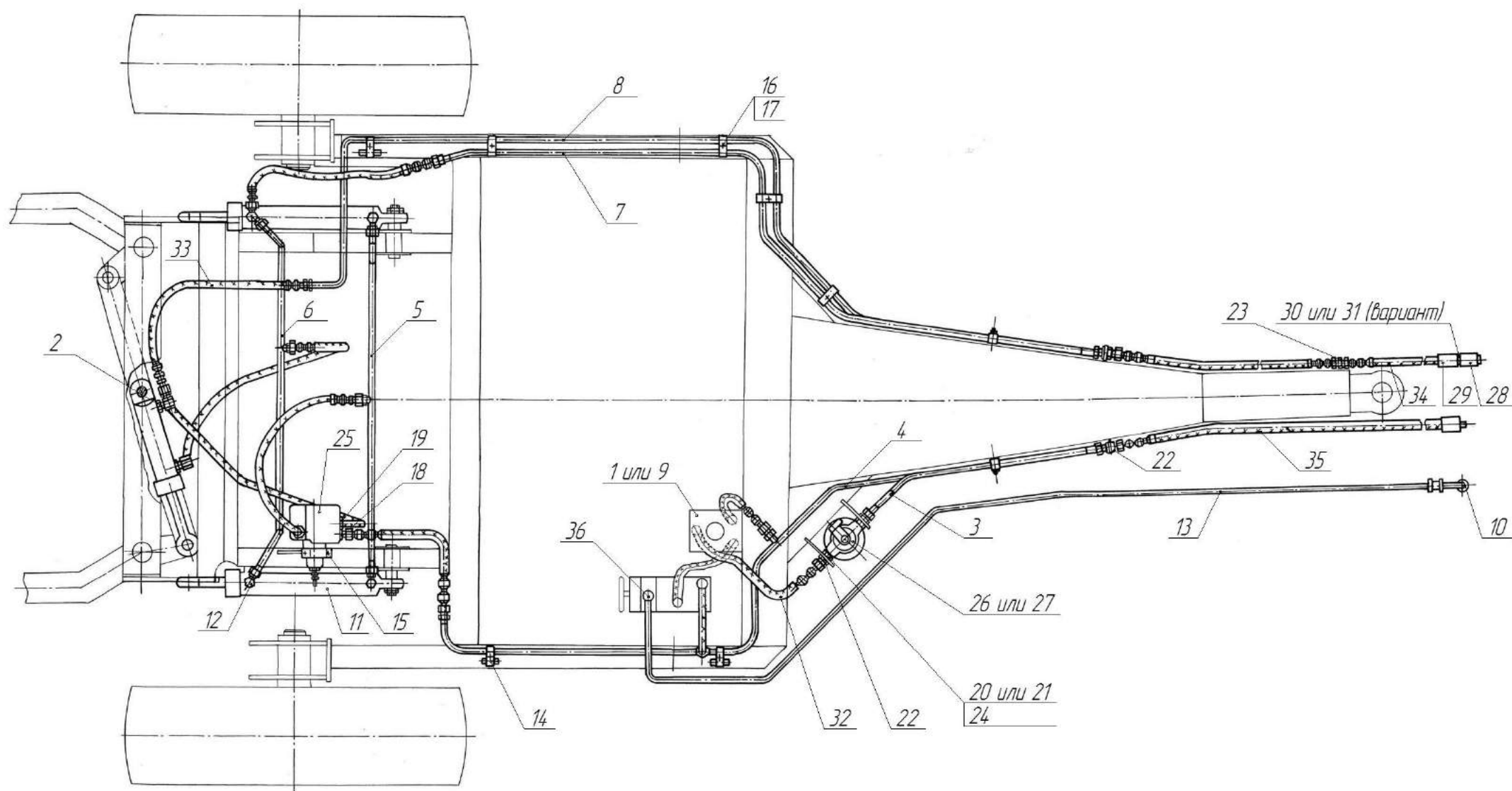


Рисунок 12 - Гидроразводка

№ рис.	№ поз.	Обозначение	Наименование	Кол.	Примечание
12	1	ИРК-145.25.01.000	Гидропанель		1 шт. доп. замена на поз.9
	2	ИРК-145.25.02.000	Тройник ввертной с уплотнительной гайкой	1	
	3	ИРК-145.25.03.000	Трубопровод	1	
	4	ИРК-145.25.04.000	Трубопровод	1	
	5	ИРК-145.25.05.000	Трубопровод	1	
	6	ИРК-145.25.06.000	Трубопровод	1	
	7	ИРК-145.25.07.000	Трубопровод	1	
	8	ИРК-145.25.08.000	Трубопровод	1	
	9	ИРК-145.25.09.000	Гидропанель		1 шт. взамен поз.1
	10	ИРК-145.25.13.000	Переходник дренажный	1	
	11	ПР22.00.000-03	Гидроцилиндр 3х50х28	2	D=50 мм, H=320 мм.
	12	РЖТ 12.07.000	Угольник ввертной с гайкой	4	
	13	ИРК-145.25.00.001	Шланг Рукав 10х17,5 ТУ381051893-89 L =6000	1	2,3 кг
	14	ИРК-145.25.00.801	Опора	9	0,035 кг
	15	ИРК-145.01.10.401	Скоба	1	
	16	РЖТ12.406	Скоба	9	
	17	РЖТ12.00.001	Прокладка	9	
	18	524.11.07.00.00.000-17	Штуцер	1	
	19	524.11.07.00.00.000-19	Штуцер	2	
	20	ПРТ-7А.08.601	Штуцер ввертной		2 шт. прим. с поз.26 взамен поз.27
	21	ПРТ-7А.08.601-01	Штуцер ввертной		2 шт. прим. с поз.27 взамен поз.26
	22	Н.036.23.022	Контргайка	6	
	23	Н.036.23.002	Штуцер	2	
	24		Кольцо 024-028-25-2-2 ГОСТ 18829-73		2 шт. прим. с поз.26
	25		Гидроклапан ДГ66-32М ТУ2-053-1627-83	1	Рн= 20МПа
	26		Фильтр 2ФГМ32-10М ТУ2-053-1778-86Е		1 шт. доп. замена на поз.27 совместно с поз.20 и поз.24
	27		Фильтр 2ФГМ32-10К ТУ2-053-1778-86Е		1 шт. прим с поз.21 и поз.24 взамен поз.26
	28		Клапан запорного устройства d12 левый 3057-4616330-а		4 шт. прим. с поз.29 взамен поз.30 или поз.31
	29		Клапан запорного устройства d12 левый 3057-4616330-а		4 шт. прим. с поз.28 взамен поз.30 или поз.31

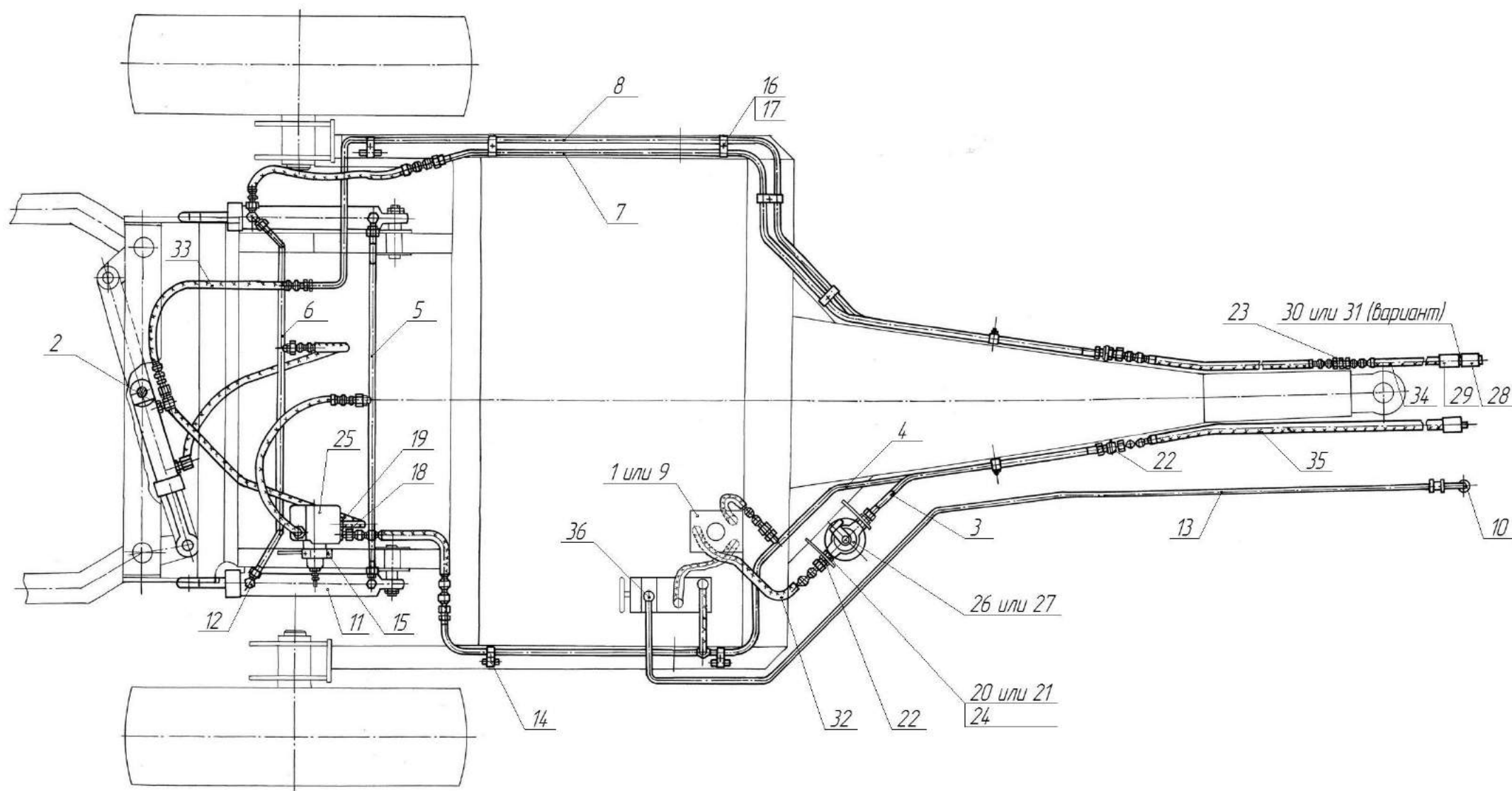


Рисунок 12 - Гидроразводка

12	30		Быстроразъёмное соединение БСР/-10/ 2А ВУХЛ		4шт. взамен поз 31 или поз.28 совм. с поз.29
	31		Муфта разрывная в сборе Н.036.50.000 ТУИ37.00235814-005-95		4шт. взамен поз 30 или поз.28 совм. с поз.29
	32		Рукав высокого давления армированный РВД 12.25.20.645 ТУРБ700091832.014-2003	6	
	33		Рукав высокого давления армированный РВД 12.25.20.1045 ТУРБ700091832.014-2003	4	
	34		Рукав высокого давления армированный РВД 12.25.20.1245 ТУРБ700091832.014-2003	2	
	35		Рукав высокого давления армированный РВД 12.25.20.1845 ТУРБ700091832.014-2003	4	
	36		Хомут червячный «НОРМА» (d16-27мм)	1	

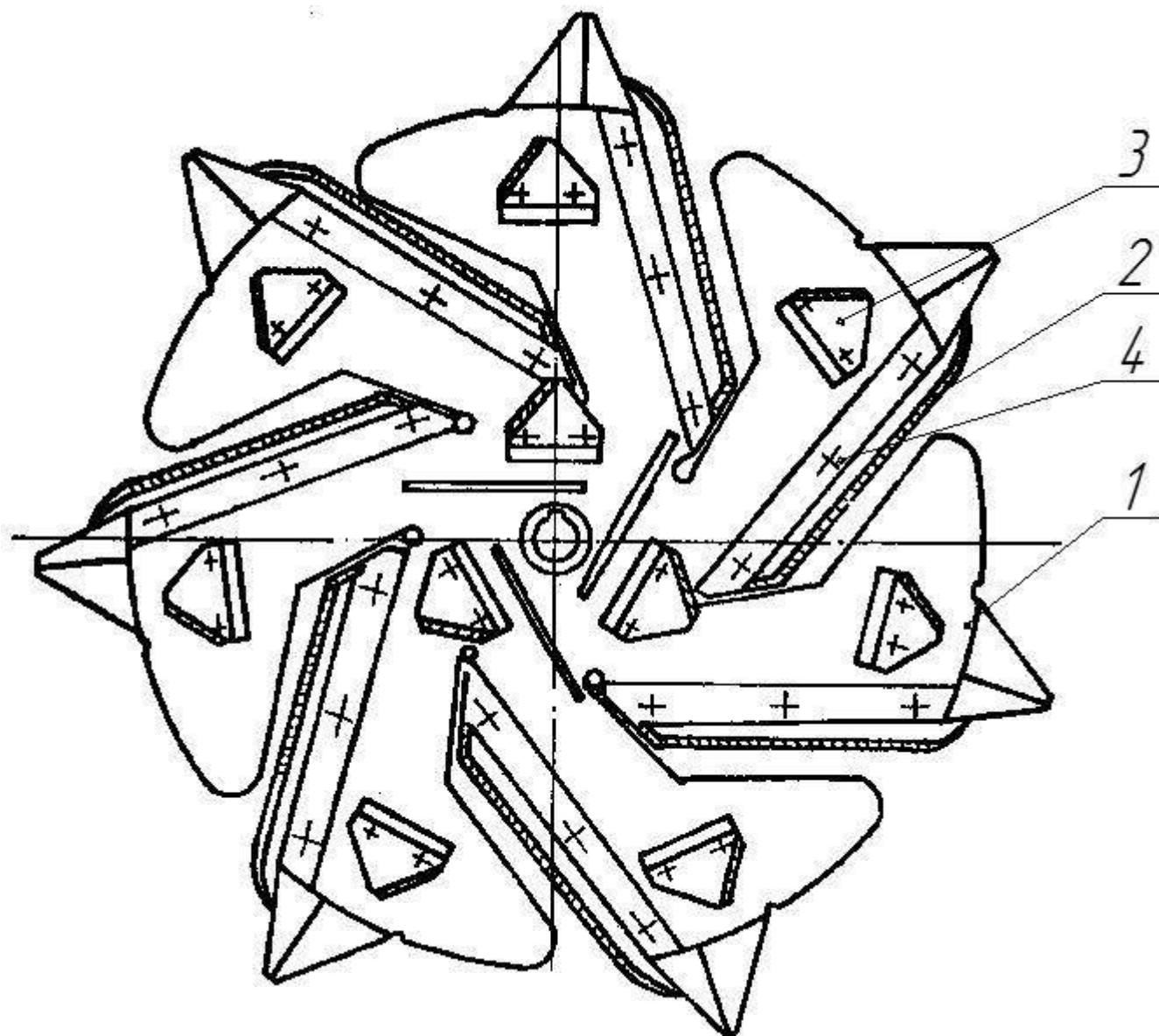


Рисунок 13 - Ротор

№ рис.	№ поз.	Обозначение	Наименование	Кол.	Примечание
13	1	ИРК-145.03.01.000	Корпус ротора	1	
	2	ИРК-145.03.00.401	Нож	7	
	3	ИРК-145.03.00.402	Нож	10	
	4	ИРК-145.03.00.403	Шайба стопорная	21	

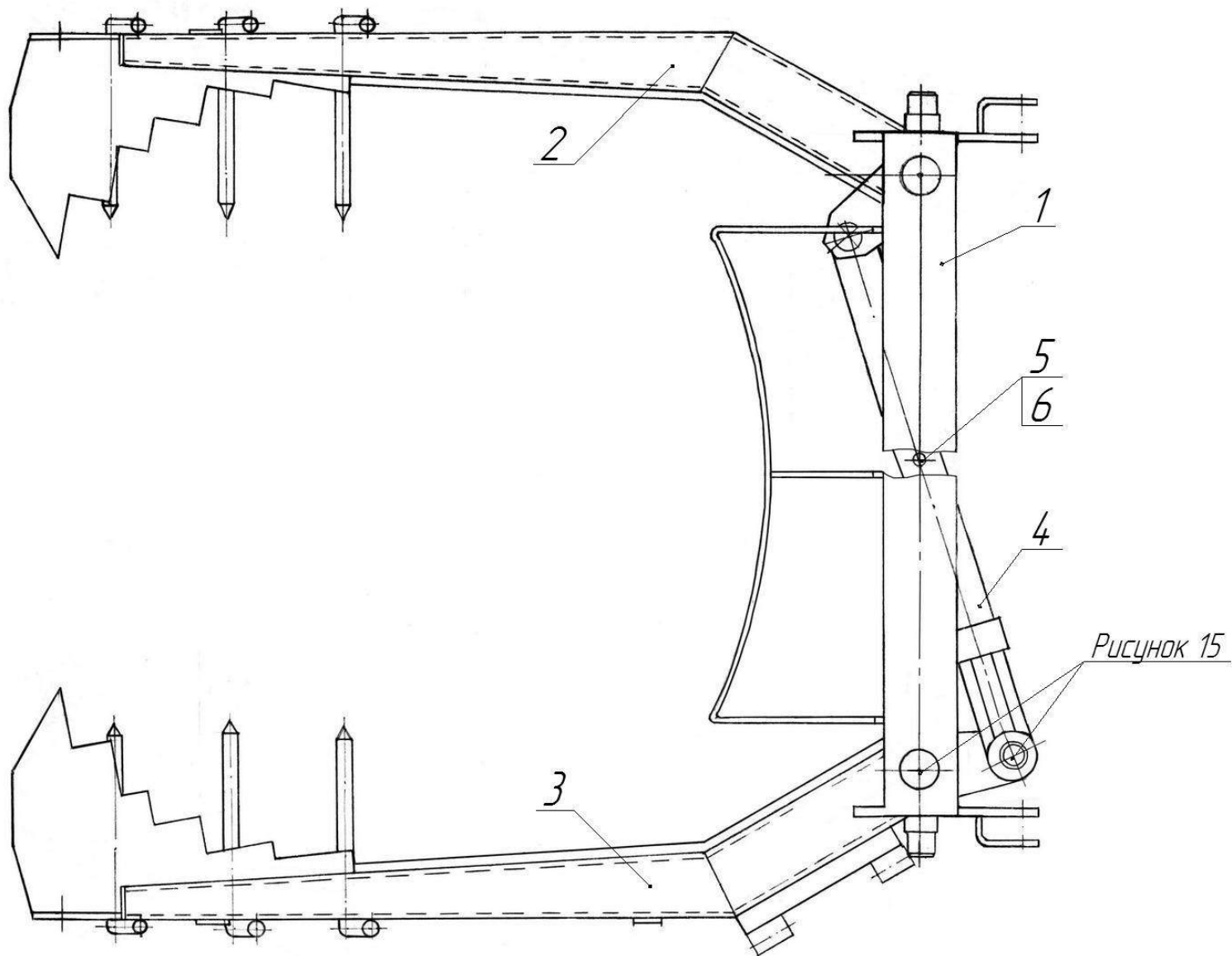


Рисунок 14 - Манипулятор

№ рис.	№ поз.	Обозначение	Наименование	Кол.	Примечание
14	1	ИРК-145.12.01.000	Балка опорная	1	
	2	ИРК-145.12.02.000	Захват	1	
	3	ИРК-145.12.02.000-01	Захват	1	
	4	ПР22.00.000-11	Гидроцилиндр 3-50x28	1	D=50 мм; H=80 мм.
	5	МЖТ-10.00.00.616-16	Ось	1	
	6		Шплинт 5x40.019	2	

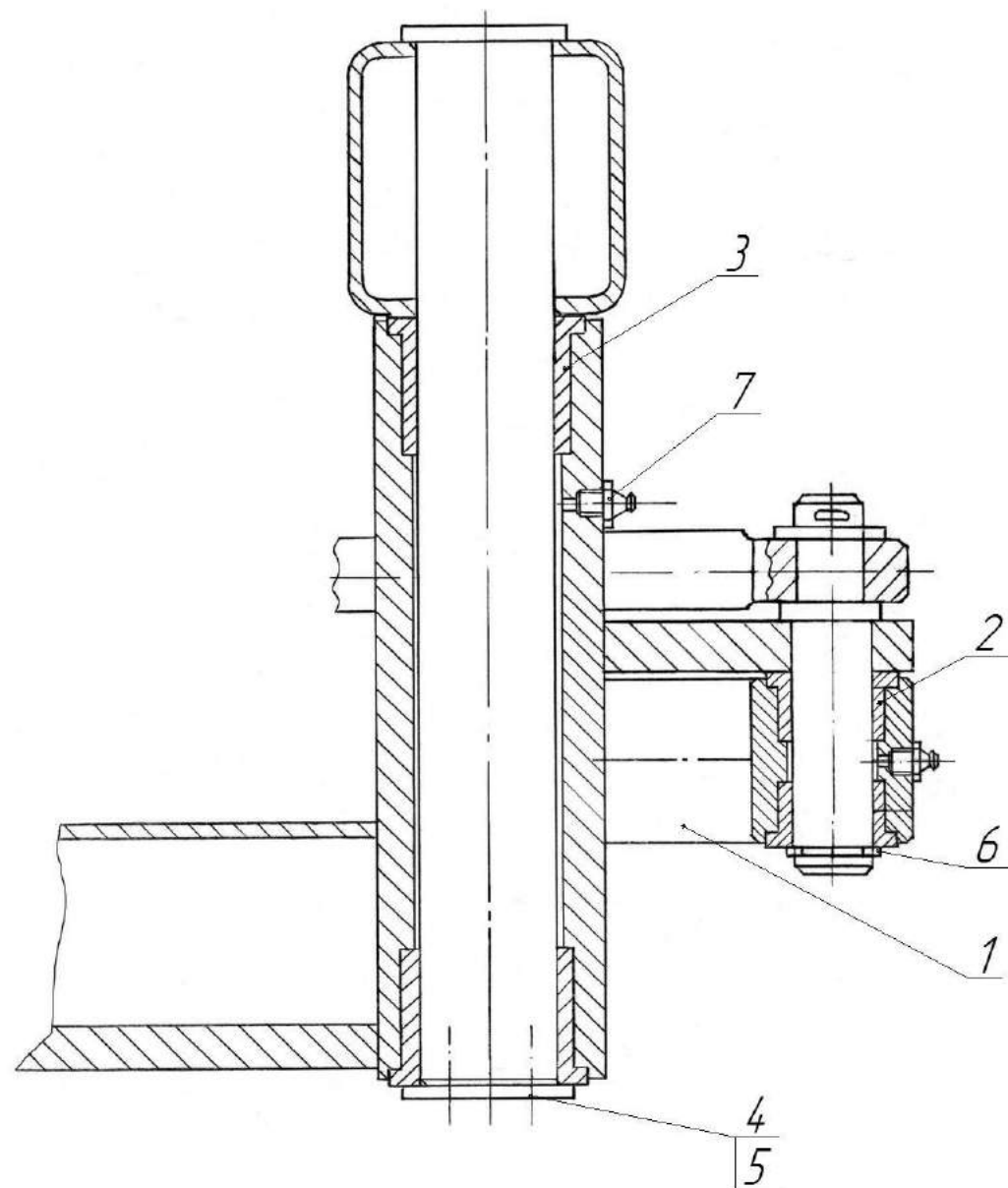


Рисунок 15

№ рис.	№ поз.	Обозначение	Наименование	Кол.	Примечание
15	1	ИРК-145.12.04.000	Тяга	1	
	2	ИРК-145.12.00.101	Втулка	4	
	3	ИРК-145.12.00.101-01	Втулка	4	
	4	ИРК-145.12.00.401	Пластина стопорная	2	
	5	ИРК-145.12.00.601	Шайба концевая	2	
	6	ПР11.00.401	Кольцо	2	
	7		Маслёнка 1.2 Ц6 ГОСТ 19853-74	4	

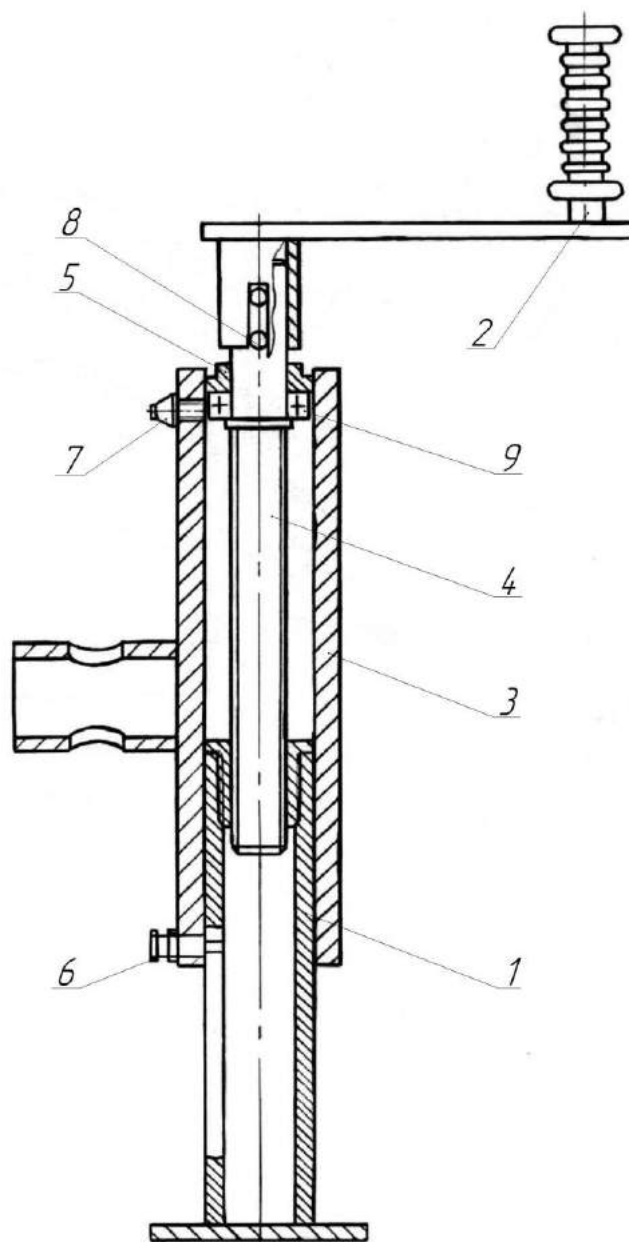


Рисунок 16 - Опора регулируемая
agro-parts.org

№ рис.	№ поз.	Обозначение	Наименование	Кол.	Примечание
16	1	ПСТ-9.01.11.010	Шток	1	
	2	ПСТ-9.01.11.070	Рукоятка	1	
	3	ПСТ-9.01.11.060	Стакан	1	
	4	ПСТ-9.01.11.602	Винт	1	
	5	ПСТ-9.01.11.604	Гайка	1	
	6	ПСТ-9.01.11.606	Фиксатор	1	
	7		Маслёнка 1.2.Ц6 ГОСТ 19853-74	1	
	8		Штифт 10х50.65Г ГОСТ 14229-78	2	
	9		Подшипник 8206 ГОСТ 7872-89	1	

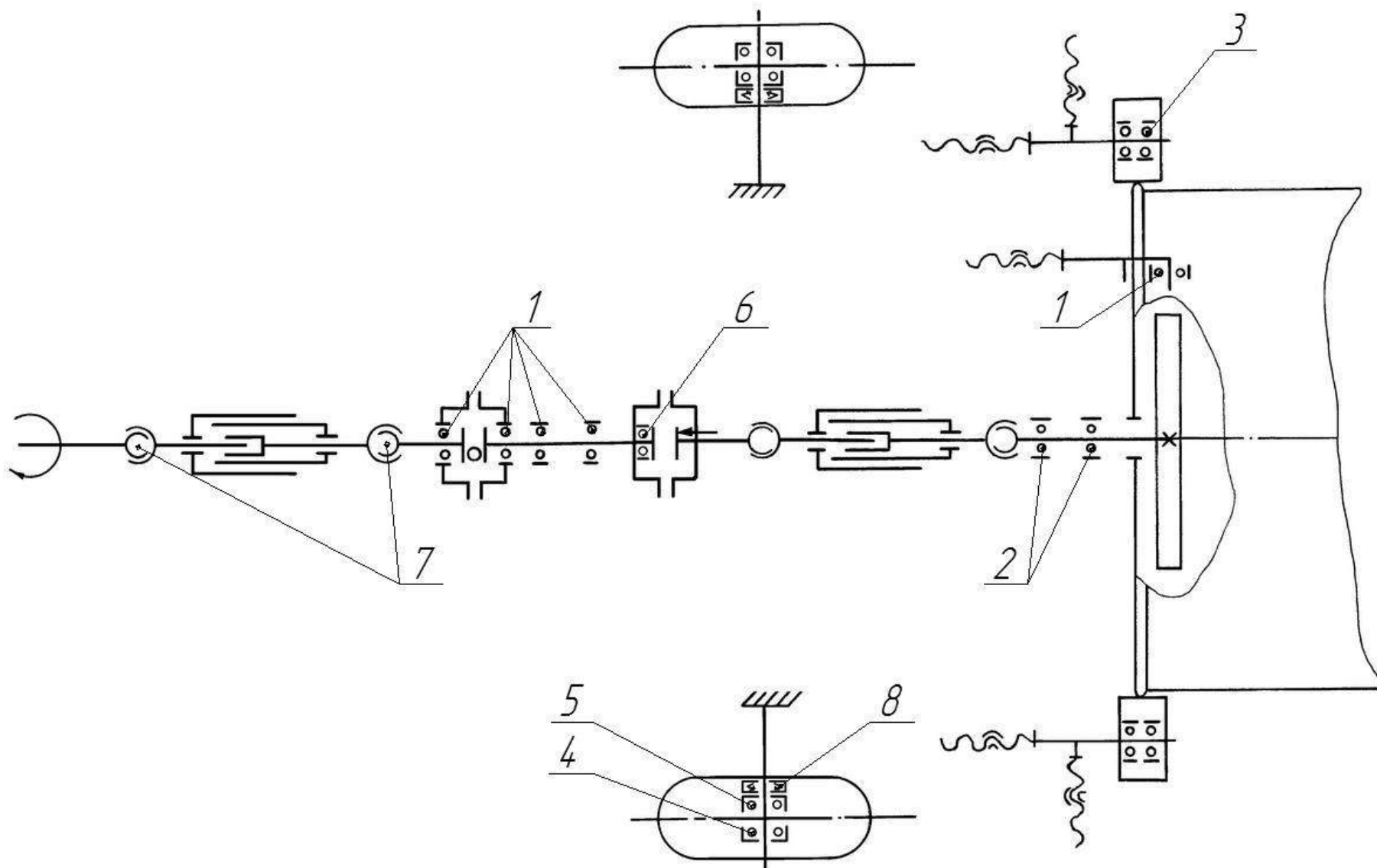


Рисунок 17 - Перечень подшипников и манжет, входящих в измельчитель грубых кормов в рулонах ИРК-145

Перечень подшипников и манжет, входящих в измельчитель грубых кормов в рулонах ИРК-145

№ позиции на рисунке	Обозначение	Наименование	Кол-во в сбор. единице	Кол-во на изделие	Примечание
		Подшипники:			
1		80209 ГОСТ 7242-81	1	5	
2		80211 ГОСТ 7242-81	2	2	
3		180508 ГОСТ 8882-75	2	4	
4		7509Н ГОСТ 520-89 или ТУ 37.006.162-89	1	2	
5		7611Н ГОСТ 520-89 или ТУ 37.006.162-89	1	2	
6		1000814 ГОСТ 8338-75	1	1	
7		804805 ТУ 37.006.065-74	4	16	
8		Манжета 2.2-65х90-1 ГОСТ 8752-79	1	2	